

# JUKI

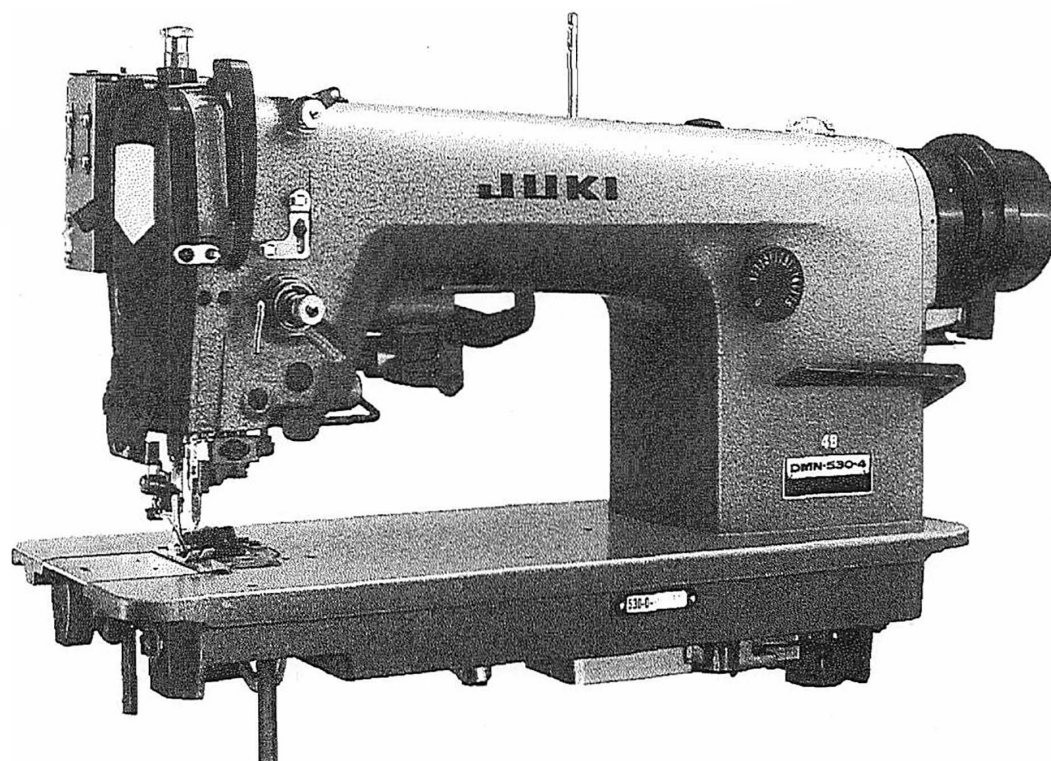
1-Needle Lockstitcher with Needle Feed, Vertical Edge  
Trimmer, and Automatic Thread Trimmer

高速一本針本縫針送りメス付きミシン  
(自動糸切り装置付き)

## DMN-530-4

### Series

# PARTS LIST



BE5304SOPJA  
No.0122-05

**TABLE OF MODELS      機種一覧表**

Component Model	DMN-530-4Δ							
	1	1B	2	2B	3	3B	4	4B
Thread trimmer 糸切り装置	*	*	*	*	*	*	*	*
Automatic reverse feed mechanism 自動逆送り装置	/	*	/	*	/	*	/	*
Synchronizer 検出装置	/	/	*	*	/	/	*	*
Control box コントロールボックス	/	/	*	*	/	/	*	*
Wiper ワイパー装置	/	/	/	/	*	*	*	*

(Note: ご注意)

The asterisk (\*) shows the components that can be equipped to all the models of DMN-530-4.

★印はDMN-530-4シリーズの各機種につく装置を示しております。

This parts book is edited with the model DMN-530-4-4B taken as standard.

このパーツブックはDMN-530-4-4Bを標準に作成しております。

# HOW TO MAKE USE OF THIS PARTS LIST

## パーツリストの見方

- The part numbers of parts shown in the figure indicate the corresponding numbers (Ref. No.) shown by the Index.  
図に示された部品の品番は、図にふられているNo (Ref.No)に対応するインデックスによって、その品番がわかります。
- Explanation of codes  
記号の説明

### 1) Codes on the "Note" column "注記" 欄の記号

- ☆..... means this part is changed from the previous parts list.  
前回のパーツリストに対して今回変更された部品を意味します。
- #01..... refer to the "Note" explanation at bottom of page.  
#01 ページ下の "注記" の説明を参照して下さい。

### 2) Codes on the "E.C. (Engineering change)" column "変更年月" 欄の記号

- A.10/83.... Added from October, 1983  
1983年10月より追加された。
- D.10/83.... Obsoleted from October, 1983  
1983年10月より削除された。

### ③ When previous parts (Obsoleted part) and new parts (Added parts) are not interchangeable with each other: 部品の互換性がない変更の場合

In this case, even obsoleted part (D.) can be ordered with the obsoleted part number, so select the parts with changed dates and place your orders.  
この場合は削除(D)された品番でもご注文できますから、変更年月により、いずれかの部品を選択してご注文下さい。

Example (例)

Ref. No.	Note	Part No.	Description	E.C.	品名	Amt. Req.
	注記	品番		変更年月		数量
1	☆	B1401-100-000	Needle bar	D.10/83	ハリホー	1
1-1	☆	B1401-100-000-A	Needle bar	A.10/83	ハリホー	1
2	☆	B1105-200-000	Frame cover	D.10/83	<b>B1105-300-000</b>	1
	☆	<b>B1105-300-000</b>	Frame cover	A.10/83	フレームカバー	1

### ④ In case when previous parts and new part are interchangeable with each other: 部品の互換性がある場合の変更

In this case the new part number is replaced on the "品名 (Japanese)" column of the previous parts, so please order by the new part number.  
この場合は、旧部品の和文品名欄にそれにかわる新しい品番が記入してありますので、新しい品番でご注文下さい。

### ⑤ C.10/83

1	☆	<b>B1105-500-000</b>	Frame cover	<del>C.10/83</del>	<del>B1105-600-000</del>	1
		<u>Correct No.</u> 正しい品番			<u>Wrong No.</u> 誤り品番	

Please order by the correct part number.  
正しい品番でご注文下さい。

- M.10/83..... The amount required is changed from October, 1983  
The new amount required is shown in the "Amt. Req." column.  
1983年10月より数量が変更になった。この場合数量欄には新しい数量が表示してあります。

### 3) Codes on the "Amt. Req." column "数量" 欄の記号

- 2..... Indicates amount required is 2.  
数量、2個を表わします。
- 2.0..... Indicates length in meters. (unit is meter)  
長さ、2メートルを表わします。(単位はメートルです)
- ..... Indicates parts obsoleted from the parts list.  
このパーツリストから削除された部品です。
- (1)..... Indicates sub parts which construct the assembly part.  
Assembly part is shown as "asm." and クミ in Japanese, in the "Description" column.  
組部品を構成している子部品を表わします。組部品は品名欄に英文で "asm." 和文でクミと表示してあります。

### When Ordering The Spare Parts:

In order to ensure that we deliver the correct parts to you, please clearly state when ordering the corresponding PART NUMBER (ex. B1109-012-A00) and also the PARTS LIST NUMBER (ex. 0010-01, given at the top right of the cover) or the MACHINE SERIAL NUMBER, because there are some parts which have been changed.

### 補用部品注文の際のご注意

このパーツリストに記載されている補用部品をご注文の際は、部品の番号(例えば、B1109-012-A00)でご注文下さい。合わせて、ご覧のパーツリストの管理番号(表紙右上、例えば、No.0010-01)又は、機械番号をご連絡頂ければ幸いです。又、改良のため部品の一部が変更になる場合がありますのでご了承下さい。

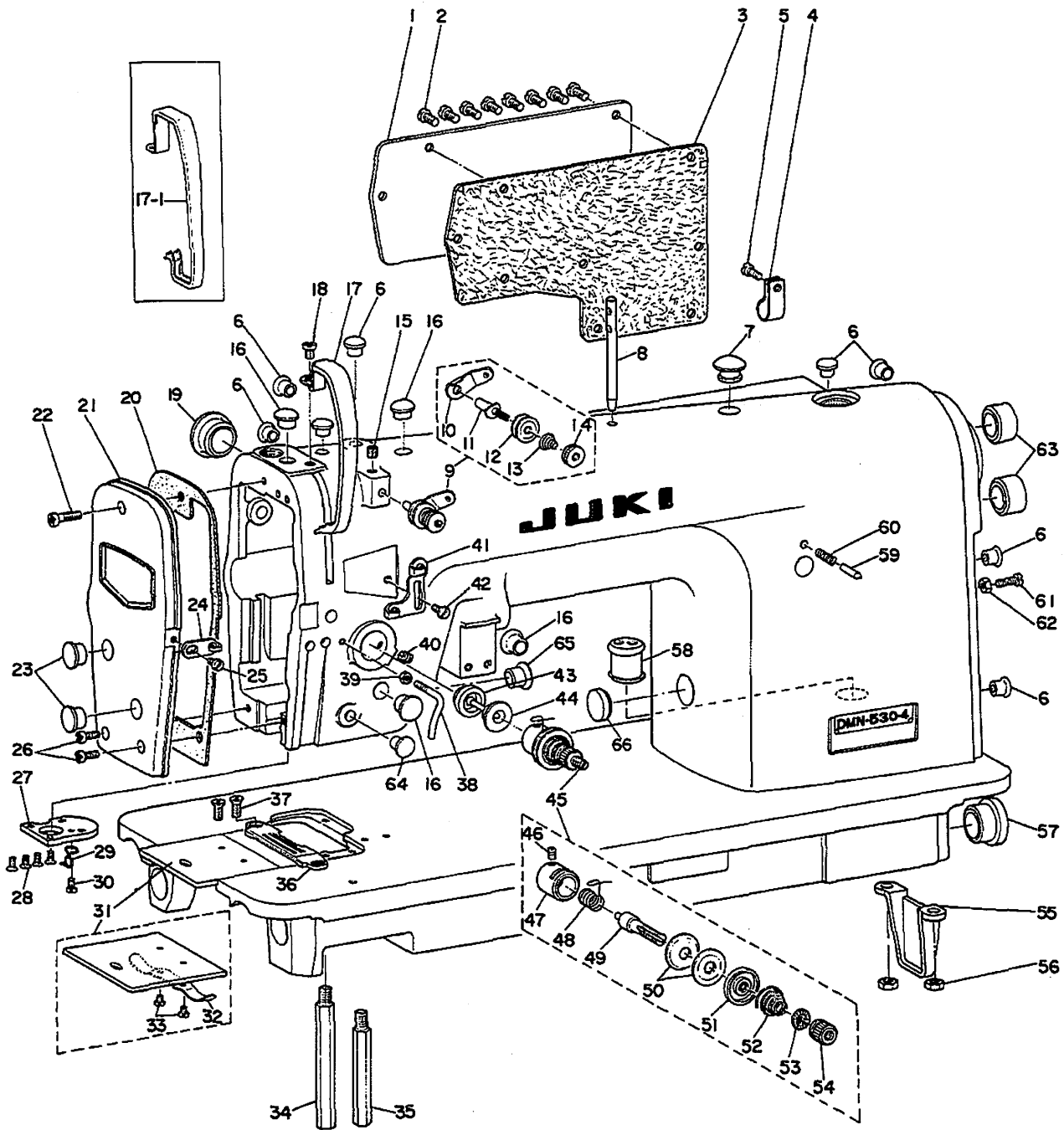
## CONTENTS

### 目次

1. MACHINE FRAME & MISCELLANEOUS COVER COMPONENTS 頭部、外装関係 .....	1
2. MAIN SHAFT & NEEDLE BAR COMPONENTS 上軸、針棒関係 .....	3
3. UPRIGHT SHAFT & HOOK DRIVING SHAFT COMPONENTS 立軸、下軸関係 .....	5
4. PRESSER BAR & TENSION RELEASE COMPONENTS 押え棒、糸ゆるめ関係 .....	7
5. FEED MECHANISM COMPONENTS (1) 送り関係 (1) .....	9
6. FEED MECHANISM COMPONENTS (2) 送り関係 (2) .....	11
7. AUTOMATIC REVERSE FEED COMPONENTS 自動逆送り関係 .....	13
8. THREAD TRIMMER COMPONENTS 糸切り装置関係 .....	15
9. KNIFE COMPONENTS メス関係 .....	17
10. WIPER COMPONENTS ワイパー関係 .....	19
11. LUBRICATION COMPONENTS 給油関係 .....	20
12. OIL RESERVOIR & KNEE LIFTER COMPONENTS 油溜、膝上げ関係 .....	21
13. MOTOR PULLEY COMPONENTS モータープーリー関係 .....	23
14. BELT COVER COMPONENTS ベルトカバー関係 .....	24
15. BOBBIN WINDER FOR JA JA用糸巻装置 .....	25
16. THREAD STAND COMPONENTS 糸立装置関係 .....	26
17. TABLE OF EXCHANGEING GAUGE PARTS 交換ゲージ部品一覧表 .....	27
NUMERICAL INDEX OF PARTS .....	28

# 1. MACHINE FRAME & MISCELLANEOUS COVER COMPONENTS

頭部、外装関係

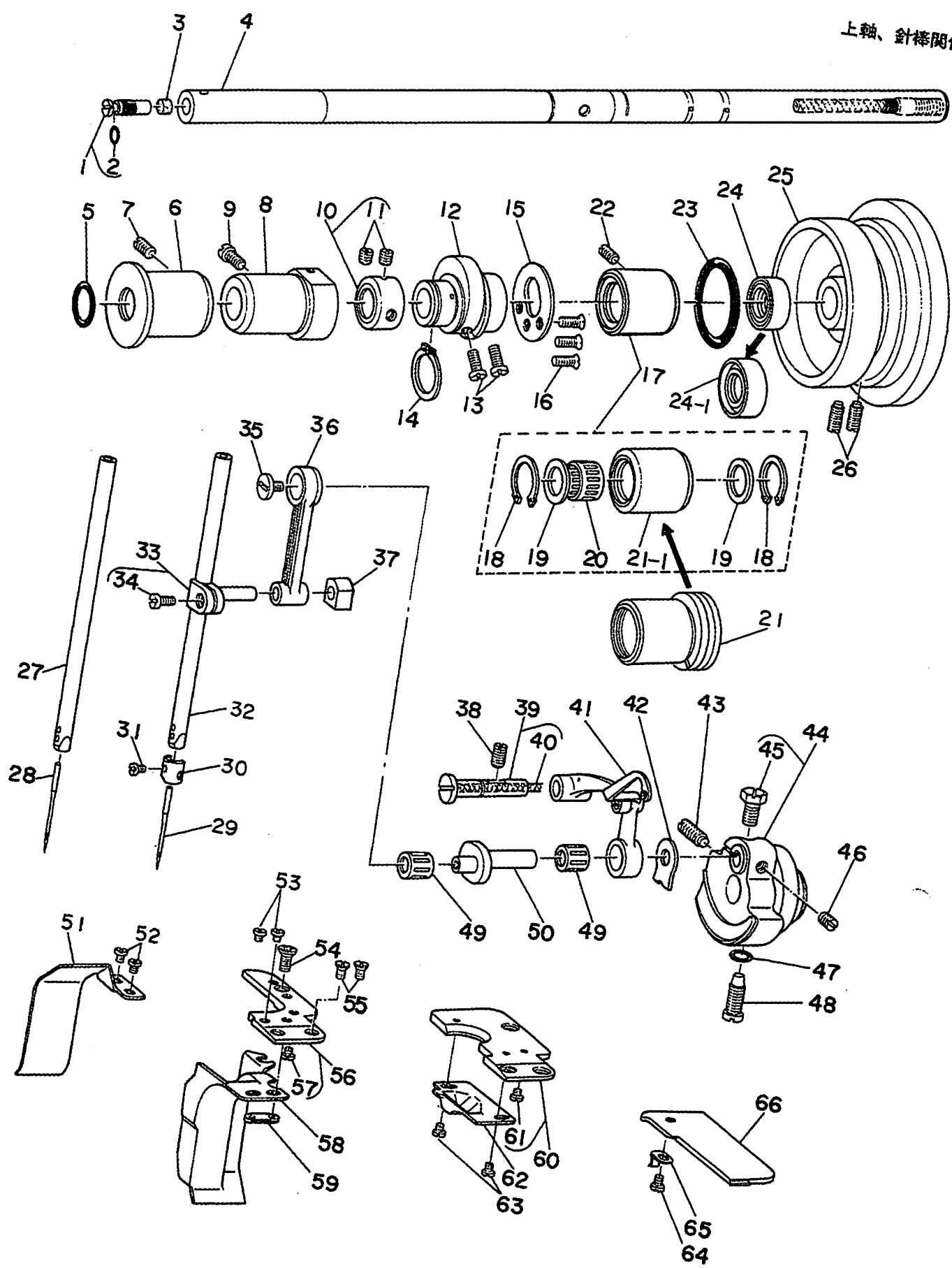


Ref. No.	Note 注記	Part No. 品番	Description	E.C. 変更年月	品名	Amt. Req. 数量
1		D1118-555-D00	SIDE PLATE		ワトイタ	1
2		SS-7110910-SP	SCREW	D.11/82	SS-4110915-SP	-
		SS-4110915-SP	SCREW 11/64-40 L=9	A.11/82	ワトイタ 11/64-40 L=9	8
3		B1119-415-000-A	GASKET		ワトイタ ハツキ	1
4		D2112-555-B00	CORD HOLDER, LARGE		コト トメカク A	1
5		SS-7150940-SP	SCREW 15/64-28 L=9	D.11/82	SS-4150915-SP	-
		SS-4150915-SP	SCREW 15/64-28 L=9	A.11/82	ワトイタ 15/64-28 L=9	1
6		TA-0800704-R0	RUBBER PLUG	D.12/81	TA-0750704-R0	-
		TA-0750704-R0	RUBBER PLUG	A.12/81	トメ	8
7		TA-1250705-R0	RUBBER PLUG		トメ	1
8		B1114-012-000	THREAD GUIDE PIN		イトアコナイ	1
9		D3161-530-DA0	TENSION POST ASM.		タ11 イトヨシホ	1
10		D3162-555-B00	THREAD GUIDE		タイチ イトヨシホ	(1)
11		D3161-555-B00	FIRST TENSION POST		タイチ イトヨシホ	(1)
12		B3214-047-000	BOBBIN WINDER TENSION DISC		イトヨシ	(2)
13		D3168-530-D00	SPRING		タ11 イトヨシホ	(1)
14		B3216-047-000	BOBBIN WINDER TENSION NUT		イトヨシ	(1)
15		SS-8110410-TP	SCREW 11/64-40 L= 3.5		トメ	1
16		TA-1050504-R0	RUBBER PLUG		トメ	4
17		D1123-555-D00	THREAD TAKE-UP LEVER COVER		テンヒンカ	1
17-1	#03	D1123-555-D0A	THREAD TAKE-UP LEVER COVER	A.08/83	テンヒンカ	1
18	#01	SS-7110510-SP	SCREW 11/64-40 L=5	D.11/82	SS-4110515-SP	-
		SS-4110515-SP	SCREW 11/64-40 L=5	A.11/82	ワトイタ 11/64-40 L=5	1
19		TA-2100904-R0	RUBBER PLUG		トメ	1
20		B1122-530-000	GASKET		メニイタ	1
21		B1121-530-000	FACE PLATE		メニイタ	1
22		SS-7111410-SP	SCREW 11/64-40 L=14	D.11/82	SS-4111415-SP	-
		SS-4111415-SP	SCREW 11/64-40 L=14	A.11/82	ワトイタ 11/64-40 L=14	1
23		TA-1250406-R0	RUBBER PLUG		トメ D=12.5 L=4	2
24		D1127-555-D00	FRAME THREAD GUIDE B		アム イトアコナイ B	1
25		SS-5090610-SP	SCREW 9/64-40 L=6		トラス	1
26		SS-7111120-SP	SCREW 11/64-40 L=10.5	D.11/82	SS-4111015-SP	-
		SS-4111015-SP	SCREW 11/64-40 L=10	A.11/82	ワトイタ 11/64-40 L=10	2
27		B1130-415-000	JAW BOTTOM PLATE		アコ	1
28		SS-2080810-SP	SCREW 1/8-44 L=7.5		マルワ	4
29		B1129-530-000	FRAME THREAD GUIDE D		アム イトアコナイ D	1
30		SS-3090520-SP	SCREW 9/64-40 L=4.5		マルワ	1
31		B1110-012-0A0	BED SLIDE ASM.		スライダ	1
32		B1111-012-000	BED SLIDE SPRING		スライダ	(1)
33		SS-6060210-SP	SCREW 3/32-56 L= 1.9		ヒラ	(2)
34		B1104-122-000	BED SCREW STUD A		ハツ	1
35		B1105-122-000	BED SCREW STUD B		ハツ	1
36	#02	B1190-530-E00	GAUGE PLATE 5/32 E		ケ	1
37		SS-2110920-TP	SCREW 11/64-40 L=8.5		マルワ	2
38		B1127-415-000	FRAME THREAD GUIDE (C)		アム イトアコナイ C	1
39		NS-6090310-SP	NUT 9/64-40		ロツカ	1
40		SS-8150710-SP	SCREW 15/64-28 L=7		トメ	1
41		D1126-555-D00	FRAME THREAD GUIDE A		アム イトアコナイ A	1
42		SS-5090610-SP	SCREW 9/64-40 L=6		トラス	1
43		B3133-415-0A0	TENSION RELEASE PIN CAP		イトメ	1
44		B3136-415-000	CAP RING		イトメ	1
45		B3111-126-0A0	TENSION POST SOCKET ASM.		イトヨシ	1
46		SS-8090670-SP	SCREW 9/64-40 L= 5.5		トメ	(1)
47		B3111-126-000	TENSION POST SOCKET		イトヨシ	(1)
48		B3128-012-000	TAKE-UP SPRING		イトヨシ	(1)
49		B3115-552-000	TENSION POST		イトヨシ	(1)
50		B3126-012-000	TENSION DISC		イトヨシ	(2)
51		B3132-552-000	TENSION DISC HOLDER		イトヨシ	(1)
52		B3129-012-A00	TENSION SPRING		イトヨシ	(1)
53		B3120-125-000	TENSION DISC STOPPER		イトヨシ	(1)
54		B3116-125-000	TENSION NUT		イトヨシ	(1)
55		B1106-122-000	BED SUPPORT PLATE		ハツ	1
56		NS-6150310-SP	NUT 15/64-28		ロツカ	2
57		TA-2351004-R0	RUBBER PLUG		トメ	1
58		D1634-555-B00-A	RUBBER GUSHING		コ	1
59		B1147-555-000	PIN		オクリ	1
60		B1148-555-000	SPRING		オクリ	1
61		SS-6111610-SP	SCREW 11/64-40 L=16		ヒラ	1
62		NS-6110310-SP	NUT 11/64-40		ロツカ	1
63		TA-2101002-R0	RUBBER PLUG		トメ	2
64		TA-0750404-R0	PLUG D=7.5 L=3.5		トメ	1
65		TA-1250504-R0	RUBBER PLUG		トメ	1
66		TA-1750502-R0	RUBBER PLUG	A.12/81	ア	1

Note(注記) #01.....Exchangable part when wiper is used. ワイパの使用の際交換する部品  
#02.....Please refer to the table of exchanging gauge part on page 28. 28ページの交換部品一覧表をご参照下さい。  
#03.....For JE JE用

MAIN SHAFT & NEEDLE BAR COMPONENTS

上軸、針棒關係





Ref. No.	Note 注記	Part No. 品番	Description	E. C. 変更年月	品名	Am't. Req. 数量
1		R1213-552-0A0-A	OIL AMOUNT ADJUSTING PIN ASM.		クランク リヨ-チヨ-セツヒ-ン クミ	1
2		RO-0291201-00	RUBBER RING		オリツク	(1)
3		R1226-552-000	ROLLER FELT		フェルト	1
4		R1201-530-0A0	MAIN SHAFT ASM.		クワシ-ク クミ	1
5		RO-1482402-00	RUBBER RING		オリツク	1
6		R1202-522-800	MAIN SHAFT BUSHING, FRONT		マキマキ	1
7		SS-8151150-SP	SCREW 15/64-28 L=10.5		トメネジ 15/64-28 L=10.5	1
8		R1703-552-000-A	MAIN SHAFT BUSHING, INTERMEDIATE	D.07/80	クワシ-ク マキマキ	-
9		B1203-490-000	MAIN SHAFT BUSHING, INTERMEDIATE	A.07/80	クワシ-ク マキマキ	1
10		SS-7151120-SP	SCREW 15/64-28 L=11		マキマキ 15/64-28 L=11	1
11		CS-147121A-SH	THRUST COLLAR ASM. D=14.72 W=12		スラストワ クミ D=14.72 W=12	1
12		SS-8660610-TP	SCREW 1/4-40 L=6		トメネジ 1/4-40 L=6	(2)
13		R1610-490-000	FEED DRIVE ECCENTRIC CAM		オクリハシツカ	1
14		SS-6661110-SP	SCREW 1/4-40 L=11		ヒラネジ 1/4-40 L=11	2
15		RC-1850001-KP	SNAP RING 18.5		シヤクメツ 18.5	1
16		B1611-470-000	THRUST COLLAR		オクリカド スラストワ	1
17		SS-1090920-SP	SCREW 9/64-40 L=9		マキマキ 9/64-40 L=9	3
18		R1204-470-0A0	MAIN SHAFT BUSHING ASM., REAR	D.12/81	クワシ-ク マキマキ クミ	-
19		D1204-490-0A0	MAIN SHAFT BUSHING ASM., REAR	A.12/81	クワシ-ク マキマキ クミ	1
20		D1732-555-800	SNAP RING		ニ-トル トマ	(2)
21	003	D1231-555-800	WASHER		スラスト シヤカネ	(2)
22		R1230-470-800	NEEDLE BEARING		クワシ-ク マキマキ ハ-アリツク	(1)
23		R1704-470-000	MAIN SHAFT BUSHING, REAR	D.12/81	クワシ-ク マキマキ	-
24		D1204-490-000	MAIN SHAFT BUSHING, REAR	A.12/81	クワシ-ク マキマキ	(1)
25		SS-8151150-SP	SCREW 15/64-28 L=10.5		トメネジ 15/64-28 L=10.5	1
26		RO-2943101-00	RUBBER RING	D.12/81	オリツク	-
27		R1208-552-000-A	OIL SEAL	D.12/81	オイルシ-ル	-
28		D1208-555-000	OIL SEAL	A.12/81	クワシ-ク マキマキ オイルシ-ル	1
29		D1217-530-000	HAND WHEEL		ハ-ミツカ	1
30		SS-8151150-SP	SCREW 15/64-28 L=15		トメネジ 15/64-28 L=15	2
31	004	R1401-530-800	NEEDLE BAR B		ハリネ- B	1
32	004	MC-2005009-00	NEEDLE 134 NM90		ハリ 134 90	1
33		MOR-100B1400	NEEDLE DBX1 #14		ハリ DBX1 #14	1
34		R1418-530-000	NEEDLE RAP THREAD GUIDE		ハリネ-イトカ	1
35		SS-7080510-SP	SCREW 1/8-44 L=4.5		マキマキ 1/8-44 L=4.5	1
36		R1401-530-800	NEEDLE BAR A		ハリネ- A	1
37		R1411-481-0A0	NEEDLE BAR CONNECTION ASM.		ハリネ-マキマキ クミ	1
38		SS-6090670-TP	SCREW 9/64-40 L=6		ヒラネジ 9/64-40 L=6	(1)
39		R1903-552-000	END SCREW LEFT		ヒラネジ	1
40		B1408-481-000	NEEDLE BAR CRANK ROD		ハリネ- クラックロツト	1
41		B1414-226-000	NEEDLE BAR CONNECTION SLIDE BLOCK		カクコマ	1
42		SS-8151150-SP	SCREW 15/64-28 L=10.5		トメネジ 15/64-28 L=10.5	1
43		R1904-470-0A0	THREAD TAKE-UP LEVER SHAFT ASM.		チンヒンクワシク クミ	1
44		CQ-3500000-F0	OIL FELT		シヤク	(0.1)
45		B1901-552-0A0	THREAD TAKE-UP LEVER ASM.		リツク チンヒン クミ	1
46		B1212-552-A00	COUNTERWEIGHT PROTECTING PLATE		ブリアイヤモリ シヤカネ	1
47		SS-8681950-SP	SCREW 9/32-28 L=19		トメネジ 9/32-28 L=19	1
48		R1706-530-080	COUNTERWEIGHT ASM.		ブリアイヤモリ クミ	1
49		SS-9661120-CP	SCREW 1/4-40 L=10.5		ロツカクネ-ト 1/4-40 L=10.5	(1)
50		SS-8660610-TP	SCREW 1/4-40 L=6		トメネジ 1/4-40 L=6	1
51		RO-0447401-00	RUBBER RING		オリツク	1
52		SS-7681650-TP	SCREW 9/32-28 L=16		マキマキ 9/32-28 L=16	1
53	003	R1905-541-800	NEEDLE BEARING, B		チンヒン ニ-トル シヤクク B	2
54		R1209-552-000	NEEDLE BAR CRANK		ハリネ-クラック	1
55		B1192-530-000	WASTE MATERIAL GUIDE		ス/クス カ-イト	1
56		SS-4080310-SP	SCREW 1/8-44 L=3.4		マキマキ 1/8-44 L=3.4	2
57		SS-4080310-SP	SCREW 1/8-44 L=3.4		マキマキ 1/8-44 L=3.4	2
58		SS-2110915-SP	SCREW 11/64-40 L=6.8		SS-2110915-SP	1
59		SS-2090820-TP	SCREW 9/64-40 L=8		マキマキ 9/64-40 L=8	2
60		D1109-530-DA0	THROAT PLATE ASM.		ハリイダ クミ	1
61	002	SS-6080320-SP	SCREW 1/8-44 L=2.5		ヒラネジ 1/8-44 L=2.5	(1)
62		R1191-530-F00	WASTE MATERIAL GUARD		ハリイダ ス/クス カ-イト	1
63		R1193-530-000	WASTE MATERIAL GUARD PLATE		ス/クス カ-イト トメイダ	1
64		D1109-530-DAB	THROAT PLATE ASM. B	D.12/81	ハリイダ B クミ	-
65		SS-6080320-SP	SCREW 1/8-44 L=2.5	D.12/81	ヒラネジ 1/8-44 L=2.5	-
66		B1115-530-000	THROAT PLATE COVER	D.12/81	ハリイダ フ	-
67		SS-4080310-SP	SCREW 1/8-44 L=3.4	D.12/81	マキマキ 1/8-44 L=3.4	-
68		SS-4080310-SP	SCREW 1/8-44 L=3.4		マキマキ 1/8-44 L=3.4	1
69		R1115-522-000-A	OPEN COVER SPRING		ハリイダ カイヘイダ ハ-	1
70		B1115-530-00F	THROAT PLATE COVER F		ハリイダ F	1

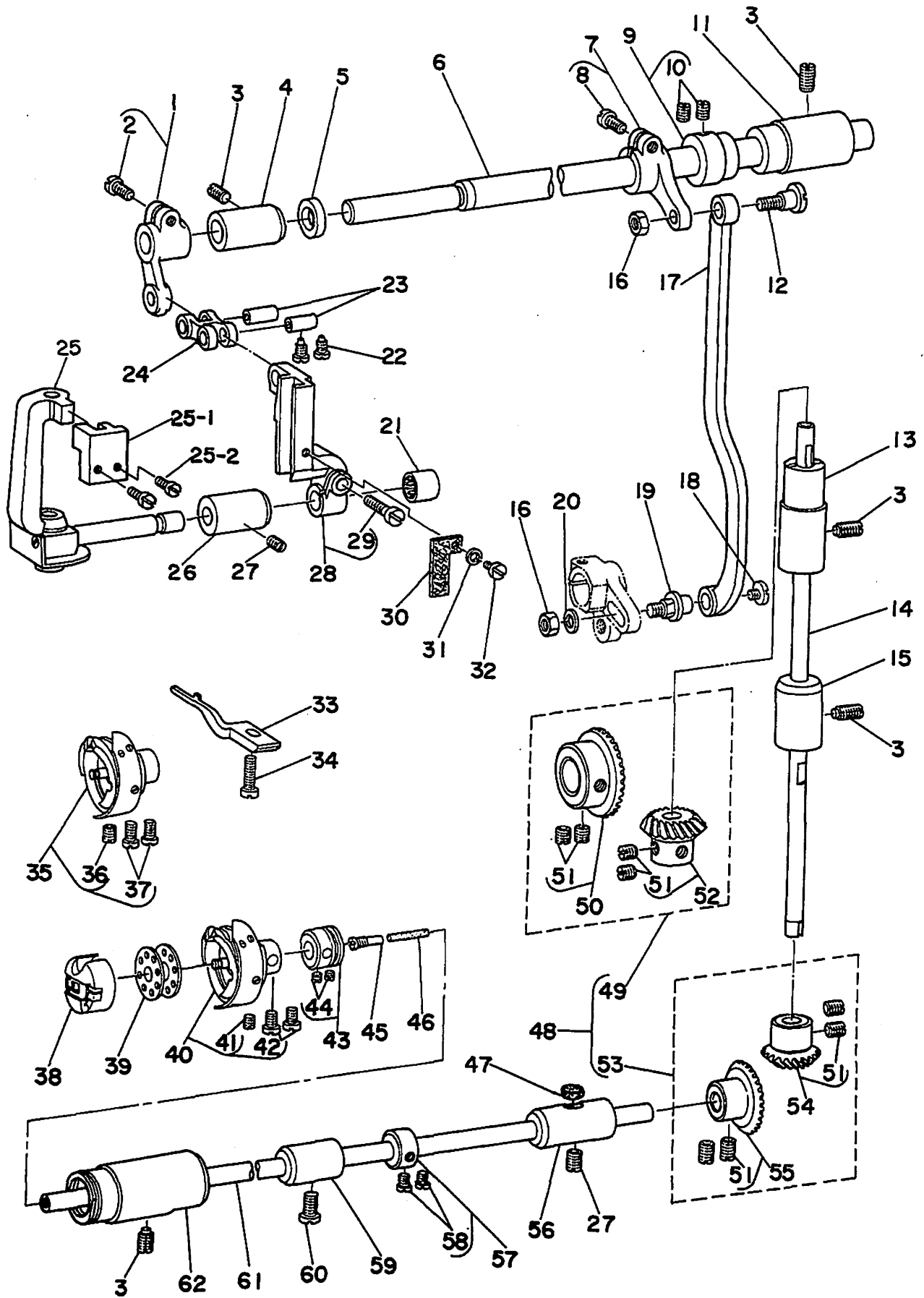
Note (注記) ◯02.....Please refer to the table of exchanging gauge part on pages 26.  
 ◯03.....Selective part.

26ページの交換部品一覧表をご参照下さい。  
 選択部品



3. UPRIGHT SHAFT & HOOK DRIVING SHAFT COMPONENTS

立軸、下軸関係

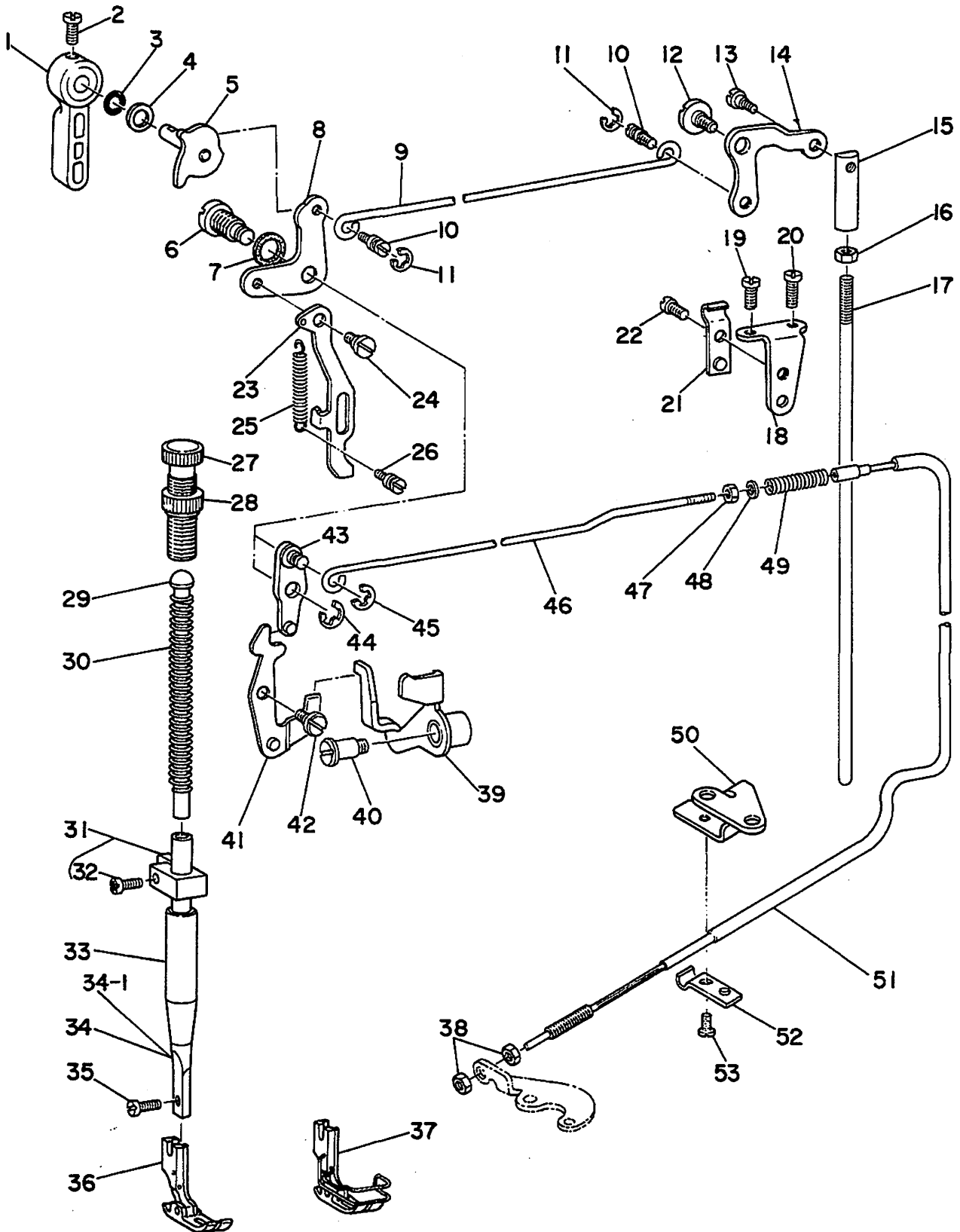


Ref. No.	Note 注記	Part No. 品番	Description	E.C. 変更年月	品名	Amt. Req. 数量
1		B2907-415-DA0	DRIVING CRANK ASM.		アソタイイ ヨートウツク クミ	1
2		SS-6121220-TP	SCREW 3/16-28 L=11.5		ヒラシク 3/16-28 L=11.5	(1)
3		SS-8151150-SP	SCREW 15/64-28 L=10.5		トメシク 15/64-28 L=10.5	5
4		B2908-530-000	BUSHING, FRONT		ハヤクワシク マシタ	1
5		B2924-470-000	THRUST COLLAR		ウツクワシク スラシク	1
6		B2910-530-000	NEEDLE BAR FRAME ROCK SHAFT		ハヤクワシク	1
7		B2911-415-DA0-A	ROCK SHAFT CRANK ASM.		ハヤクワシク クマ クミ	(1)
8		SS-6121210-SP	SCREW 3/16-28 L=12		ヒラシク 3/16-28 L=9	(1)
9		B2917-415-DA0	THRUST COLLAR ASM.		スラシク クミ	1
10		SS-8660610-TP	SCREW 1/4-40 L=6		トメシク 1/4-40 L=6	(2)
11		B2909-415-000-A	BUSHING REAR		ハヤクワシク クワシク	1
12		SD-0790601-SP	HINGE SCREW D=7.94 H=6		クワシク D=7.94 H=6	1
13		B1302-552-800	BUSHING, UPPER		クワシク クワシク	1
14		B1301-555-000	UPRIGHT SHAFT		クワシク	1
15		B1303-552-800	UPRIGHT SHAFT BUSHING, LOWER		クワシク シタシク	1
16		NS-6150310-SP	NUT 15/64-28		ロツクワツト 15/64-28	2
17		B2912-412-000	CONNECTING ROD		ハヤクワシク ロツク	1
18		SS-6110640-SP	SCREW 11/64-40 L= 6.0		ヒラシク 11/64-40 L=6	1
19		B1608-530-000	CONNECTING ROD SHAFT		ハヤクワシク ロツクシク	1
20		WP-0621016-SD	WASHER 6.2X13X1		ヒラシク 6.2X13X1	1
21		B2913-412-ND0	BEARING		ヨートウツク ハヤクワシク	1
22		SS-6090660-TP	SCREW 9/64-40 L=6		ヒラシク 9/64-40 L=6	2
23		B1412-352-000	NEEDLE BAR LINK PIN		リンク ピン	2
24		B2906-415-000	DRIVING LINK		アソタイイ ヨートウツク	1
25		B2901-530-DAJ	NEEDLE BAR FRAME ASM.		ハヤクワ ヨートウツク クミ	1
25-1		B2902-415-000	NEEDLE BAR FRAME POSITIONING BLOCK		ハヤクワ ヨートウツク クミ	1
25-2		SS-4091010-SP	SCREW 9/64-40 L=10		クワシク 9/64-40 L=10	2
26		B2904-530-000	NEEDLE BAR FRAME CONNECTION BUSHING		ハヤクワ ヨートウツク クワシク	1
27		SS-8150710-SP	SCREW 15/64-28 L=7		トメシク 15/64-28 L=7	2
28		B2905-530-080	SLIDE BLOCK GUIDE ASM.		クワシク クワシク クミ	1
29		SS-6121610-SP	SCREW 3/16-28 L=15.5		ヒラシク 3/16-28 L=15.5	(1)
30		B2915-415-000	FELT		クワシク クワシク クミ	1
31		WP-0250516-SD	WASHER 2.5X6X0.5		ヒラシク 2.5X6X0.5	1
32		SS-6060410-TP	SCREW 3/32-56 L= 3.5		ヒラシク 3/32-56 L=3.5	1
33		B1835-555-800	POSITIONING FINGER		クワシク クミ	1
34		SS-6111010-SP	SCREW 11/64-40 L= 9.5		ヒラシク 11/64-40 L=9.5	1
35	#04	D1830-555-DAA	HOOK ASM.	D.01/82	D1830-555-DAC	-
36	#04	D1830-555-DAC	HOOK ASM.	A.01/82	クマ クミ	1
37	#04	SS-8110530-TP	SCREW 11/64-40 L=5		クマ トメシク	(1)
38		SS-6110560-TP	SCREW 11/64-40 L=5		ヒラシク SM4.46-4 L=4.7	(2)
39		B1237-041-DA0	BOBBIN CASE ASM.		クワシク クミ	1
40		B9117-012-000	BOBBIN		クワシク	1
41		D1830-555-BA0	HOOK ASM.		クマ クミ	1
42		SS-8110530-TP	SCREW 11/64-40 L=5		クマ トメシク	(1)
43		SS-6110560-TP	SCREW 11/64-40 L=5		ヒラシク SM4.46-4 L=4.7	(2)
44		CS-079106A-SH	THRUST COLLAR ASM.		クワシク スラシク クミ	1
45		SS-8110410-TP	SCREW 11/64-40 L= 3.5		トメシク 11/64-40 L=3.5	(2)
46		B1803-552-000	OIL SEAL SCREW		クワシク トメシク	1
47		B1810-552-000	OIL WICK		クワシク クミ トメシク クミ	1
48		B1805-555-000	OIL FELT		クワシク クワシク クミ	1
49		B1306-155-000	GEAR & PINION ASM.		クワシク クミ	1
50		B1306-155-030	GEAR & PINION ASM., UPPER		クワシク クミ	(1)
51		B1305-012-0A0	GEAR ASM.		クワシク クミ	(1)
52		SS-8660810-TP	SCREW 1/4-40 L=8		トメシク 1/4-40 L=8	(8)
53		B1306-155-DA0	PINION ASM.		クワシク クミ	(1)
54		B1307-155-0B0	GEAR & PINION ASM., LOWER		クワシク クミ	(1)
55		B1308-155-0A0	PINION ASM.		クワシク クミ	(1)
56		B1307-155-0A0	GEAR ASM. LARGE		クワシク クミ	(1)
57		B1804-552-800	HOOK DRIVING SHAFT BUSHING, REAR		クワシク クワシク	1
58		CS-079101A-SH	THRUST COLLAR ASM. D=7.94 W=10		スラシク D=7.94 W=10 クミ	1
59		SS-6110420-TP	SCREW 11/64-40 L=4.8		ヒラシク 11/64-40 L=4.8	(2)
60		B1803-552-000	BUSHING, INTERMEDIATE		クワシク クミ	1
61		SS-7150940-SP	SCREW 15/64-28 L=9		クワシク 15/64-28 L=9	1
62		B1801-530-000	HOOK DRIVING SHAFT		クワシク	1
63		B1802-530-DA0	DRIVING SHAFT BUSHING ASM., FRONT		クワシク マシタ	1

Note (注記) #04.....For JE.

JE用

4. PRESSER BAR & TENSION RELEASE COMPONENTS  
 押え棒、糸ゆるめ関係



Ref. No.	Note 注記	Part No. 品番	Description	E.C. 変更年月	品名	Amt. Req. 数量
1	#01	B1520-552-000	HAND LIFTER		オウエアア レハ-	1
2		SS-7120910-SP	SCREW 3/16-28 L=9		ワルヒラネジ 3/16-28 L=9	1
3		RO-0371801-00	RUBBER RING		オリック	1
4		WP-0740516-SP	WASHER 7.4X11.8X0.5		ヒラアカネ 7.4X11.8X0.5	1
5		B1518-450-0A7-A	HAND LIFTER CAM ASM.		オウエアア カム クミ	1
6		D1517-490-000	HINGE PIN		ヒキアケイア リンクピン	1
7		B3431-581-000	LIFTING LEVER GASKET		ハフキン	1
8		B1516-450-000	LIFTING LEVER LINK, LEFT		ヒキアケイア リンク	1
9		B3412-415-000	LIFTING LEVER CONNECTING ROD		ヒキアケイア ヨコネ	1
10		B3416-552-000	CONNECTING ROD HINGE SCREW		ヒキアケイア ヨコネ- 9"ンネジ	2
11		RE-0500000-KC	SNAP RING 5		エカクメワ 5	2
12		SD-0720331-SP	HINGE SCREW D=7.24 H=3.3		9"ンネジ D=7.24 H=3.3	1
13		SD-0600322-SD	HINGE SCREW D=6 H=3.2		9"ンネジ D=6 H=3.2	1
14		93414-415-000-A	LIFTING LEVER LINK, RIGHT		ヒキアケイア リンクウチ	1
15		93416-555-000	SWIVEL		ツリネ- タルマ	1
16		NS-6620310-SP	NUT 3/16-32		ロツカクナツ 3/16-32	1
17		B3415-552-000	CONNECTING ROD, VERTICAL		ヒキアケイア レンクツネ	1
18		D3163-555-800-A	FLEXIBLE TUBE SUPPORT PLATE		フレキシブル トリツクタイ	1
19		SS-7111120-SP	SCREW 11/64-40 L=10.5		ワルヒラネジ 11/64-40 L=10.5	1
20		SS-7111410-SP	SCREW 11/64-40 L=14		ワルヒラネジ 11/64-40 L=14	1
21		D3164-555-800	OUTER PRESSER PLATE		アウターオウエ	1
22		SS-7110740-TP	SCREW 11/64-40 L=7	D.11/82	SS-4110915-SP	-
		SS-4110915-SP	SCREW 11/64-40 L=9	A.11/82	9"ンネジ 11/64-40 L=9	1
23		B1515-530-000	LIFTING LEVER		ヒキアケイア	1
24		SD-0640492-SP	HINGE SCREW D=6.35 H=4.8		9"ンネジ D=6.35 H=4.8	1
25		B1530-530-000	SPRING		ヒキアケイアハネ	1
26		B1531-415-000	SUSPENSION		ヒキアケイア ハネカケ	1
27		B1509-227-000	PRESSER SPRING REGULATOR		オウエ チョ-ヒツジシ	1
28		B1511-555-000	NUT 1/2-28		オウエチョ-ヒツジシ ナツト	1
29		B1510-227-000	PRESSER GUIDE BAR		オウエ アンナイネ	1
30		B1505-227-000-A	PRESSER SPRING		オウエ チョ-ヒツジシ	1
31		B1507-415-0A0	PRESSER BAR GUIDE BRACKET ASM.		オウエネ-クキ クミ	1
32		SS-7111410-SP	SCREW 11/64-40 L=14	D.11/82	SS-4111415-SP	-
		SS-4111415-SP	SCREW 11/64-40 L=14	A.11/82	9"ンネジ 11/64-40 L=14	(1)
33		B1502-541-000	PRESSER BAR BUSHING, LOWER		オウエネ- シタメワ	1
34		B1501-522-000	PRESSER BAR	D.12/81	オウエネ	-
34-1		B1501-530-000	PRESSER BAR	A.12/81	オウエネ	1
35		SS-6090810-SP	SCREW 9/64-40 L=7.5		ヒラネジ 9/64-40 L=7.5	1
36	#02	B1524-530-EA0	PRESSER FOOT ASM. E		シラウオウエ E クミ	1
37	#02	B1524-530-E80	PRESSER FOOT ASM. E		シラウオウエ E クミ	1
38		NS-6620310-SP	NUT 3/16-32		ロツカクナツ 3/16-32	2
39		B3134-530-CA0	TENSION RELEASE LINK ASM.		イトヒメリンク クミ	1
40		SD-0791332-SP	HINGE SCREW D=7.94 H=13.3	D.01/83	SD-0791331-SP	-
		SD-0791331-SP	HINGE SCREW D=7.94 H=13.3	A.01/83	9"ンネジ D=7.94 H=13.3	1
41		B3156-530-DA0	TENSION RELEASE PLATE LINK ASM.		イトヒメリンク クミ	1
42		SD-0630301-SP	HINGE SCREW D=6.35 H=3		9"ンネジ D=6.35 H=3	1
43		D3157-530-DA0	TENSION RELEASE LEVER LINK ASM.		イトヒメ リンクウチ クミ	1
44		RE-0500000-K0	SNAP RING 5		エカクメワ 5	1
45		RE-0500000-K0	SNAP RING 5		エカクメワ 5	1
46		D3165-555-800	TENSION RELEASE ROD		イトヒメ コツト	1
47		NS-6060310-SP	NUT 3/32-56		ロツカクナツ 3/32-56	1
48		WP-0371016-SD	WASHER 3.7X3X1		ヒラアカネ 3.7X3X1	1
49		D3171-415-80H	PRESSER SPRING		イトヒメ モトシ ハネ	1
50		D3167-555-800-A	WIRE PRESSER PLATE		ワイヤ- オウエ	1
51		B3150-530-DA0	TENSION RELEASE WIRE ASM.		イトヒメワイヤ- クミ	1
52		D3164-555-800	OUTER PRESSER PLATE		アウターオウエ	1
53		SS-7110740-TP	SCREW 11/64-40 L=7	D.11/82	SS-4110915-SP	-
		SS-4110915-SP	SCREW 11/64-40 L=9	A.11/82	9"ンネジ 11/64-40 L=9	1

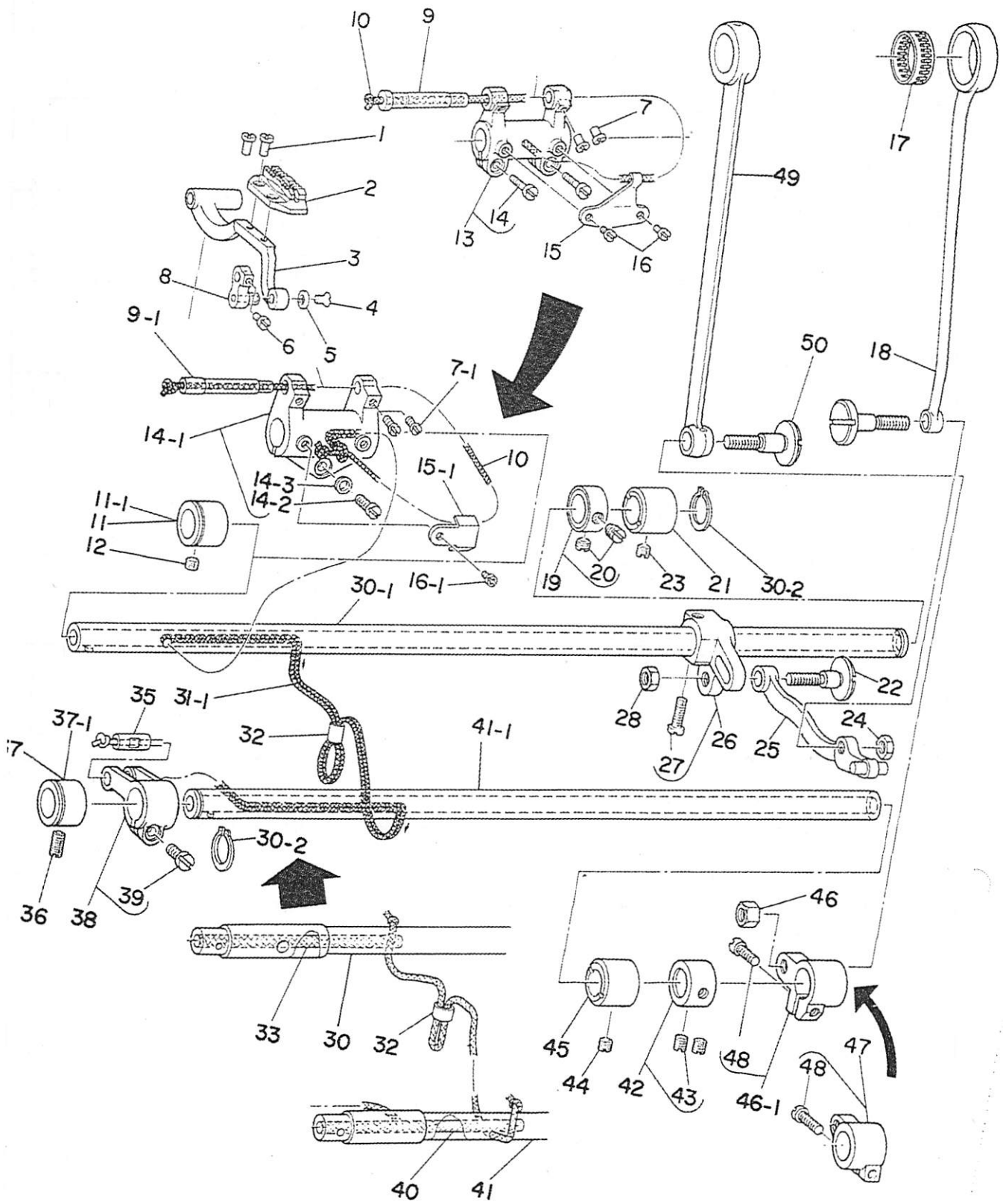
Note (注記) #01.....Exchangeable part when wiper is used.

#02.....Please refer to the table of exchanging gauge parts on page 26.

ワイパー使用の際交換する部品

26ページの交換部品一覧表をご参照下さい。

送り関係 (1) TRANSMISSION COMPONENTS (1)





Ref. No.	Note 注記	Part No. 品番	Description	E.C. 変更年月	品名	Amt. Req. 数量
1		SS-4080620-TP	SCREW 1/8-44 L=6		ナハネジ 1/8-44 L=6	2
2	#02	B1609-530-000	FEED DOG D		送り爪 D	1
3		B1602-470-000	FEED BAR		送り棒	1
4		SS-1080510-SP	SCREW 1/8-44 L=5		ナハネジ 1/8-44 L=5	1
5		B1715-481-000	COUNTER-SUNK WASHER		カウンタースUNKワッシャ	1
6		SS-6090510-SP	SCREW 9/64-40 L=5		ビスネジ 9/64-40 L=5	1
7		SS-7110740-TP	SCREW 11/64-40 L=7	D.04/83	ワッセルネジ 11/64-40 L=7	-
7-1		SS-6090810-SP	SCREW 9/64-40 L=7.5	A.04/83	ビスネジ 9/64-40 L=7.5	2
8		B1705-470-000	FEED BAR LINK		送り棒リンク	1
9		D1604-555-000	FEED BAR SHAFT	D.04/83	送り棒シャフト	-
9-1		D1604-555-000-A	FEED BAR SHAFT	A.04/83	送り棒シャフト	1
10		CQ-2520000-00	OIL WICK		オイル	0.2
11		B1604-155-000	FEED ROCKER SHAFT BUSHING, FRONT	D.04/83	送り棒シャフト マメダシ	-
11-1		B1605-555-000	BUSHING, FRONT	A.04/83	送り棒 マメダシ	1
12		SS-8150510-TP	SCREW 15/64-28 L= 4.7		トメネジ 15/64-28 L=4.7	-
13		D1603-555-000	FEED ROCKER ASM.	D.04/83	送り棒機構部	1
14		SS-7111310-TP	SCREW 11/64-40 L=12.8	D.04/83	ワッセルネジ 11/64-40 L=12.8	-
14-1		B1603-555-000	FEED ROCKER ASM.	A.04/83	送り棒機構部	1
14-2		SS-7121410-TP	SCREW 3/16-28 L=14	A.04/83	ワッセルネジ 3/16-28 L=14	(1)
14-3		WP-0480856-SP	WASHER 4.3x3.4x0.8	A.04/83	ワッセルワッシャ 4.3x3.4x0.8	(1)
15		B1609-155-000	OIL WICK HOLDER	D.04/83	送り棒オイルホルダ	-
15-1		B1609-555-000	OIL WICK HOLDER	A.04/83	送り棒オイルホルダ	1
16		SS-6080410-SP	SCREW 1/8-44 L=4	D.04/83	ビスネジ 1/8-44 L=4	-
16-1		SS-4090415-SP	SCREW 9/64-40 L=4	A.04/83	ナハネジ 9/64-40 L=4	1
17	#03	B4123-522-000	NEEDLE ROLLER		メス ニードルローラ	1
18		B1612-470-000	FEED ROCKER SHAFT CONNECTING ROD		送り棒シャフト ロッド	1
19		CS-147101A-SH	THRUST COLLAR ASM. D=14.72 W=10		スラストワッセル D=14.72 W=10	1
20		SS-8660610-TP	SCREW 1/4-40 L=6		トメネジ 1/4-40 L=6	(2)
21		B1702-155-000	BUSHING, REAR		送り棒 マダシ	1
22		SD-0900701-TP	HINGE SCREW D=9 H=7		クランクネジ D=9 H=7	1
23		SS-8150510-TP	SCREW 15/64-28 L= 4.7		トメネジ 15/64-28 L=4.7	1
24		NS-6680410-SP	NUT 9/32-23		ロツカワッセル 9/32-28	1
25		B1614-470-000	FEED ROCK CONNECTING ROD ASM.		送り棒機構部	1
26		B1607-530-000	FEED ROCKER SHAFT CRANK ASM.		送り棒機構部	1
27		SS-6121610-TP	SCREW 3/16-28 L=15.5		ビスネジ 3/16-28 L=15.5	(1)
28		NS-6680410-SP	NUT 9/32-23		ロツカワッセル 9/32-28	1
29		SD-0900701-TP	HINGE SCREW D=9 H=7		クランクネジ D=9 H=7	1
30		B1601-552-000	FEED ROCK SHAFT	D.04/83	送り棒シャフト	-
30-1		B1601-555-000	FEED ROCKER SHAFT	A.04/83	送り棒シャフト	1
30-2		RC-1381001-KP	RETAINING RING	A.04/83	クランクワッセル	2
31		CQ-3030000-00	OIL WICK	D.04/83	オイル	-
31-1		CQ-2020000-00	OIL WICK	A.04/83	オイル	0.9
32		BP-5000000-00	VINYL TUBE, WHITE D=5		ビニール管 D=5	0.1
33		CQ-3030000-00	OIL WICK	D.04/83	オイル	-
34		CQ-2020000-00	OIL WICK	D.04/83	オイル	-
35	#03	B1706-470-000	LINK SHAFT		シャフトリンクシャフト	1
36		SS-3151230-SP	SCREW 15/64-28 L=12		トメネジ 15/64-28 L=12	1
37		B1604-155-000	FEED ROCKER SHAFT BUSHING, FRONT	D.04/83	送り棒シャフト マメダシ	-
37-1		B1605-555-000	BUSHING, FRONT	A.04/83	送り棒 マメダシ	1
38		B1704-470-000	FEED DRIVING ARM ASM.		シャフト駆動アーム	1
39		SS-7111120-SP	SCREW 11/64-40 L=10.5		ワッセルネジ 11/64-40 L=10.5	(1)
40		CQ-3030000-00	OIL WICK		オイル	0.1
41		B1701-470-000	FEED DRIVING SHAFT	D.04/83	シャフト駆動シャフト	-
41-1		B1701-470-000-A	FEED DRIVING SHAFT	A.04/83	シャフト駆動シャフト	1
42		CS-147121A-SH	THRUST COLLAR ASM. D=14.72 W=12		スラストワッセル D=14.72 W=12	1
43		SS-8660610-TP	SCREW 1/4-40 L=6		トメネジ 1/4-40 L=6	(2)
44		SS-8150410-SP	SCREW 15/64-28 L=4		トメネジ 15/64-28 L=4	1
45		B1702-155-000	BUSHING, REAR		送り棒 マダシ	1
46		NS-6680410-SP	NUT 9/32-23		ロツカワッセル 9/32-28	1
46-1		B1703-555-000	REAR CRANK ASM.	A.04/83	クランク機構部	1
47		B1703-155-000	FEED DRIVING SHAFT CRANK ASM., REAR	D.04/83	シャフト駆動シャフト	-
48		SS-6121610-TP	SCREW 3/16-28 L=15.5		ビスネジ 3/16-28 L=15.5	(1)
49		B1708-470-000-A	CONNECTING ROD		シャフトリンク	1
50		SD-1020701-SP	HINGE SCREW D=10.2 H=7		クランクネジ D=10.2 H=7	1

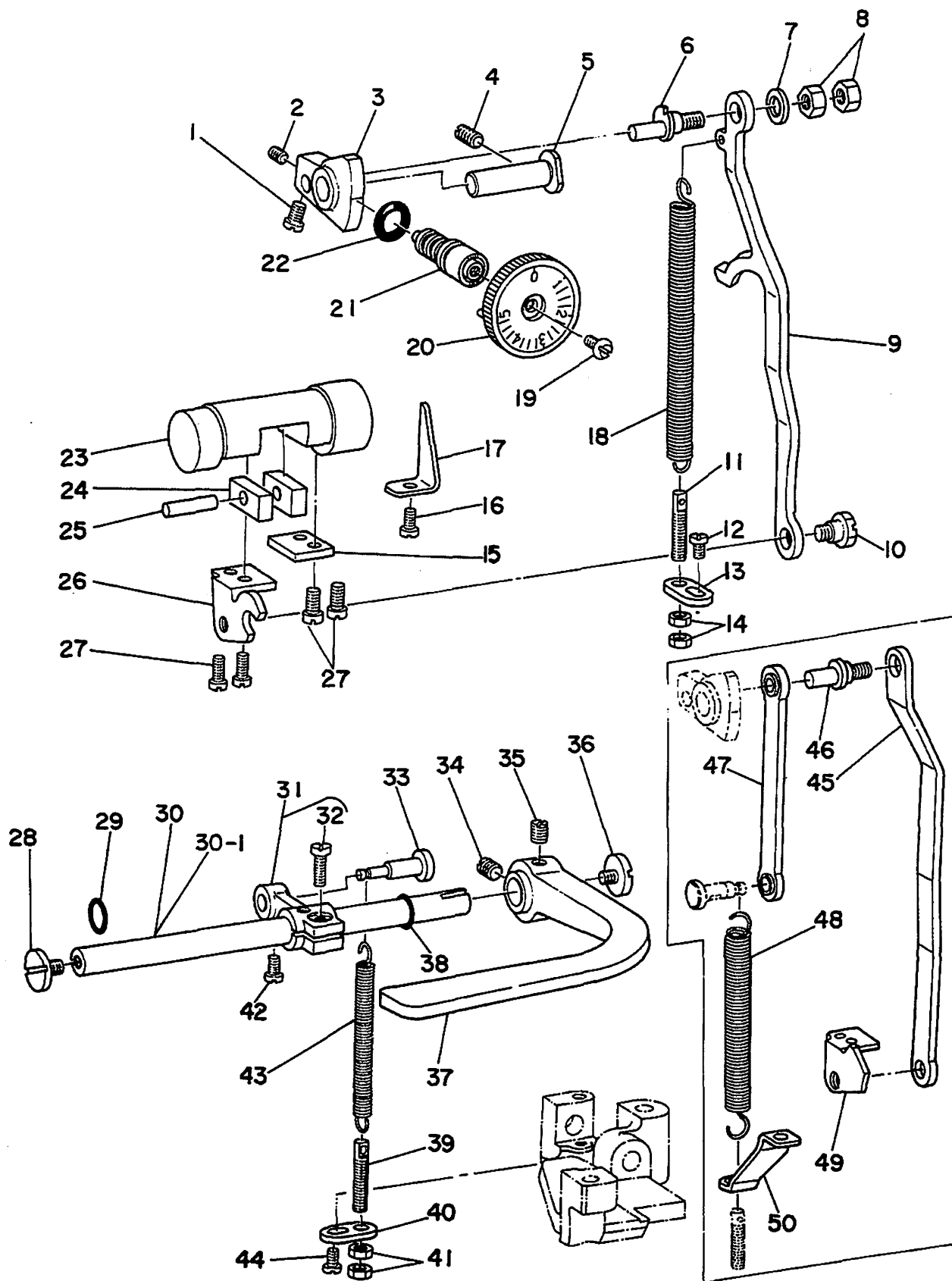
Note (注記) #02.....Please refer to the table of exchanging gauge parts on page 26.

#03.....Selective part.

26ページの交換部品一覧表をご参照下さい。

選択部品

6. FEED MECHANISM COMPONENTS (2)  
 送り関係 (2)





Ref. No.	Note 注記	Part No. 品番	Description	E.C. 変更年月	品名	Amt. Req. 数量
1		SS-7110720-SP	SCREW 11/64-40 L=7		マルヒラネジ 11/64-40 L=7	1
2		SS-8110410-TP	SCREW 11/64-40 L= 3.5		トメネジ 11/64-40 L=3.5	1
3		B1620-470-000	FEED REGULATOR		送り調節機構	1
4		SS-8150710-SP	SCREW 15/64-28 L=7		トメネジ 15/64-28 L=7	1
5		B1622-555-000	HINGE PIN	D.07/82	B1622-530-000	-
		B1622-530-000	HINGE PIN	A.07/82	送り調節機構用ピン	1
6	#05	D1633-555-800-A	CONNECTING ROD PIN		送り調節機構用ピン	1
7		WP-0651056-SH	WASHER 6.5X11X1		ワッシャー 6.5X11X1	1
8		NS-6660430-SP	NUT 1/4-40		ワッシャー 1/4-40	2
9	#05	D1630-530-000	FEED REGULATOR CONNECTING ROD		送り調節機構用ピン	1
10		SD-0900422-CP	HINGE SCREW D= 8 H= 4.2		ワッシャー D=8 H=4.2	1
11		B1649-161-000	TENSION SPRING ADJUSTING SCREW		調整用ネジ	1
12		SS-7111120-SP	SCREW 11/64-40 L=10.5	D.01/83	SS-4111015-SP	-
		SS-4111015-SP	SCREW 11/64-40 L=10	A.01/83	ワッシャー 11/64-40 L=10	1
13		D1616-530-000	TENSION SPRING SUSPENSION BRACKET		調整用ネジ	1
14		NS-6110420-SP	NUT 11/64-40		調整用ネジ	1
15		B1654-470-000	PLATE		送り調節機構用プレート	2
16		SS-7110740-TP	SCREW 11/64-40 L=7		送り調節機構用ネジ	1
17		B1633-470-000	STOPPER PLATE		送り調節機構用プレート	1
18	#05	D1624-415-800	TENSION SPRING		送り調節機構用スプリング	1
19		SS-6121050-SP	SCREW 3/16-28 L= 9.5		ワッシャー 3/16-28 L=9.5	1
20		B1623-490-0A0	STITCH DIAL ASM.		ステッチダイヤル	1
21		B1634-470-000	STITCH LENGTH REGULATING SCREW		送り調節機構用ネジ	1
22		RO-0742401-00	RUBBER RING		ゴムリング	1
23		B1631-470-000	FEED DRIVING ROCKER		送り調節機構用レバー	1
24		B1652-470-000	FEED DRIVING ROCKER BLOCK		送り調節機構用レバーブロック	2
25		B1653-470-000	PIN		送り調節機構用ピン	1
26	#05	B1651-470-000	ADJUSTING ARM		送り調節機構用アーム	1
27		SS-6111010-TP	SCREW 11/64-40 L= 9.5	D.01/82	SS-6111010-SP	-
		SS-6111010-SP	SCREW 11/64-40 L= 9.5	A.01/82	ワッシャー 11/64-40 L=9.5	4
28		SS-7620750-SP	SCREW 3/16-32 L= 6.5		マルヒラネジ 3/16-32 L=6.5	1
29		RO-0611301-00	RUBBER RING	D.05/83	ゴムリング	-
30		D1621-555-000	REVERSE FEED CONTROL LEVER SHAFT		送り調節機構用レバーシャフト	1
30-1		D1621-555-000-A	LEVER SHAFT	A.12/81	送り調節機構用レバーシャフト	1
31		B1627-555-0A0	CRANK ASM.		送り調節機構用クランク	1
32		SS-6121210-SP	SCREW 3/16-28 L=12		調整用ネジ	(1)
33		B1623-555-000	TENSION SPRING SUSPENSION STUD		送り調節機構用スタッド	1
34		SS-8660810-TP	SCREW 1/4-40 L=8		トメネジ 1/4-40 L=8	1
35		SS-8660970-TP	SCREW 1/4-40 L= 8.5		トメネジ 1/4-40 L=8.5	1
36		SS-7620750-SP	SCREW 3/16-32 L= 6.5		マルヒラネジ 3/16-32 L=6.5	1
37		B1624-555-000	REVERSE FEED CONTROL LEVER		送り調節機構用レバー	1
38		RO-0691801-00	RUBBER RING		ゴムリング	1
39		B1649-161-000	TENSION SPRING ADJUSTING SCREW		調整用ネジ	1
40	#05	D1616-530-000	TENSION SPRING SUSPENSION BRACKET		送り調節機構用ブラケット	1
41		NS-6110420-SP	NUT 11/64-40		送り調節機構用ナット	2
42		SS-7110910-SP	SCREW		マルヒラネジ 11/64-40 L=8.5	1
43	#05	B2612-047-000	SPRING		スプリング	1
44		SS-7111120-SP	SCREW 11/64-40 L=10.5	D.01/83	SS-4111015-SP	-
		SS-4111015-SP	SCREW 11/64-40 L=10	A.01/83	ワッシャー 11/64-40 L=10	1
45	#06	B1630-470-000	FEED REGULATOR CONNECTING ROD		送り調節機構用ピン	1
46	#06	B1626-470-000	FEED REGULATOR CONNECTING ROD PIN		送り調節機構用ピン	1
47	#06	B1625-470-0A0	FEED REGULATOR CONNECTING ROD ASM.		送り調節機構用ピン	1
48	#06	B1646-161-000	TENSION SPRING		送り調節機構用スプリング	1
49	#06	B1651-490-000	ADJUSTING ARM		送り調節機構用アーム	1
50	#06	B1632-470-000	TENSION SPRING SUSPENSION BRACKET		送り調節機構用ブラケット	1

Note (注記) #06.....For the models without the automatic reverse feed mechanism.

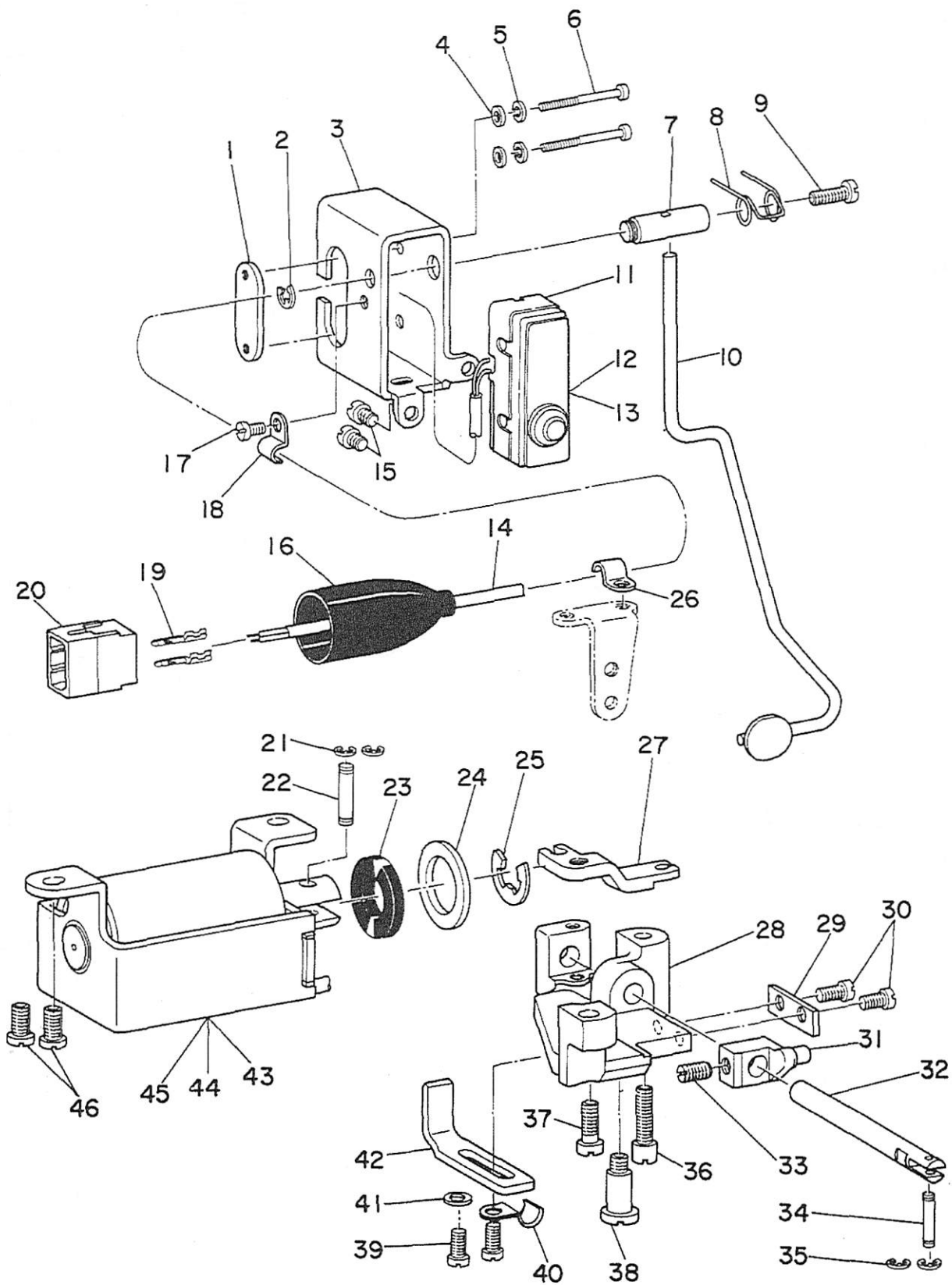
自動逆送り装置のない機種に使用します。

#05.....For the models with the automatic reverse feed mechanism.

自動逆送り装置付きの機種に使用します。

7. AUTOMATIC REVERSE FEED COMPONENTS

自動逆送り関係



Ref. No.	Note	Part No. 品番	Description	E.C. 変更年月	品名	Amt. Req. 数量
1		09299-555-800	MICROSWITCH SET PLATE		マイクロスイッチ トメイ	1
2		RE-0500000-K0	SNAP RING 5		エカクシメツ 5	1
3		D1627-555-800-A	REVERSE FEED SWITCH MOUNTING BASE		キヤクオクリ SW トリツツグイ	1
4		WP-0320501-SC	WASHER 3.2X7X0.5		ヒラツカネ 3.2X7X0.5	2
5		WS-0310002-KN	SPRING WASHER 3.1X5.9X0.7		ハネツカネ 3.1X5.9X0.7	2
6		SM-4033001-SC	SCREW M3 L=30		ナハコネツ M3X0.5 L=30	2
7		D1628-555-800	SHAFT		スイッチレハ - トリツツグイ	1
8		D1635-555-900	SWITCH LEVER SPRING		キヤクオクリ スイッチレハ - ハネ	1
9		SS-7111410-SP	SCREW 11/64-40 L=14		マルヒラネツ 11/64-40 L=14	1
10		D1625-530-DA0	REVERSE FEED SWITCH LEVER ASM.		キヤクオクリ SWレハ - クミ	1
11		D9205-555-800	MICROSWITCH COVER		マイクロスイッチ カハ	1
12		D9204-555-C00	MICROSWITCH 0.1A		マイクロスイッチ 0.1A	1
13	#07	D9204-555-800	MICROSWITCH 15A		マイクロスイッチ 15A	1
14	#01	HU-5000700-00	2-CORE CABTYRE CORD		2芯 ケブツワイヤコト	2.0
15		SS-7110740-TP	SCREW 11/64-40 L=7		マルヒラネツ 11/64-40 L=7	2
16		D6001-555-800	PLUG COVER		フック カハ - A	1
17		SS-7110410-SP	SCREW 11/64-40 L=4		マルヒラネツ 11/64-40 L=4	1
18		B3538-112-000	CORD HOLDER		オウエカク	1
19	#01	D6043-555-800	PIN TERMINAL, MALE		ピン ターミナル オス	2
20	#01	D6029-555-80A	NYLON PLUG 6P		6P ナイロンフック	1
21		RE-0300000-K0	SNAP RING 3		エカクシメツ 3	2
22		D1621-555-800	CONNECTING PIN 3		キヤクオクリ フランジヤークテピン B	1
23		D2468-555-800	RUBBER PLUNGER		フランジヤーク - コム	1
24		WP-1702600-SD	WASHER 17X30X2.6	D.08/83 A.08/83	WP-1602616-SZ	-
		WP-1602616-SZ	WASHER 16X24X2.6		ヒラツカネ	1
25		RE-1200000-K0	SNAP RING 12		エカクシメツ 12	1
26	#01	B3538-112-000	CORD HOLDER		オウエカク	1
27		D1614-530-000	PLUNGER CONNECTING ARM		キヤクオクリ フランジヤークテ	1
28		D1611-530-000	REVERSE FEED BASE		キヤクオクリグイ	1
29		D1631-530-000	SLIDING PLATE		キヤクオクリ レンツツグイ スリリツ	1
30		SS-7110910-SP	SCREW		マルヒラネツ 11/64-40 L=8.5	2
31		D1613-530-000	REVERSE FEED CONNECTING BLOCK		キヤクオクリ レンツツグイ	1
32		D1612-530-000	REVERSE FEED SHAFT		キヤクオクリシャク	1
33		SS-8660810-TP	SCREW 1/4-40 L=8		トメネツ 1/4-40 L=8	1
34		D1620-555-800	CONNECTING PIN A		オクリ フランジヤーク テピン A	1
35		RE-0300000-K0	SNAP RING 3		エカクシメツ 3	2
36		SS-6152440-SP	SCREW 15/64-28 L=23.5		ヒラネツ 15/64-28 L=23.5	1
37		SS-6151440-SP	SCREW 15/64-28 L=14		ヒラネツ 15/64-28 L=14	1
38		SD-0791331-SP	HINGE SCREW D=7.94 H=13.3		クワンネツ D=7.94 H=13.3	1
39		SS-6111010-SP	SCREW 11/64-40 L=9.5		ヒラネツ 11/64-40 L=9.5	2
40		D2611-555-800-A	CABLE HOLDER		ケーブル トメカク	1
41		WP-0501016-SD	WASHER 5X10.5X1		ヒラツカネ 5X10.5X1	1
42		B2806-470-000	REVERSE FEED STOPPER		キヤクオクリ ストップ	1
43		D6117-530-DA0	REVERSE FEED MAGNET ASM.		キヤクオクリ マグネット クミ	1
44	#04	D6117-530-DAE	REVERSE FEED MAGNET ASM.		キヤクオクリ マグネット クミ	1
45	#08	D6117-530-DAA	REVERSE FEED MAGNET ASM.		キヤクオクリ マグネット クミ	1
46		SS-7151210-SP	SCREW 15/64-28 L=12		マルヒラネツ 15/64-28 L=12	2

Note (注記) #01.....Exchangeable part when wiper is used.

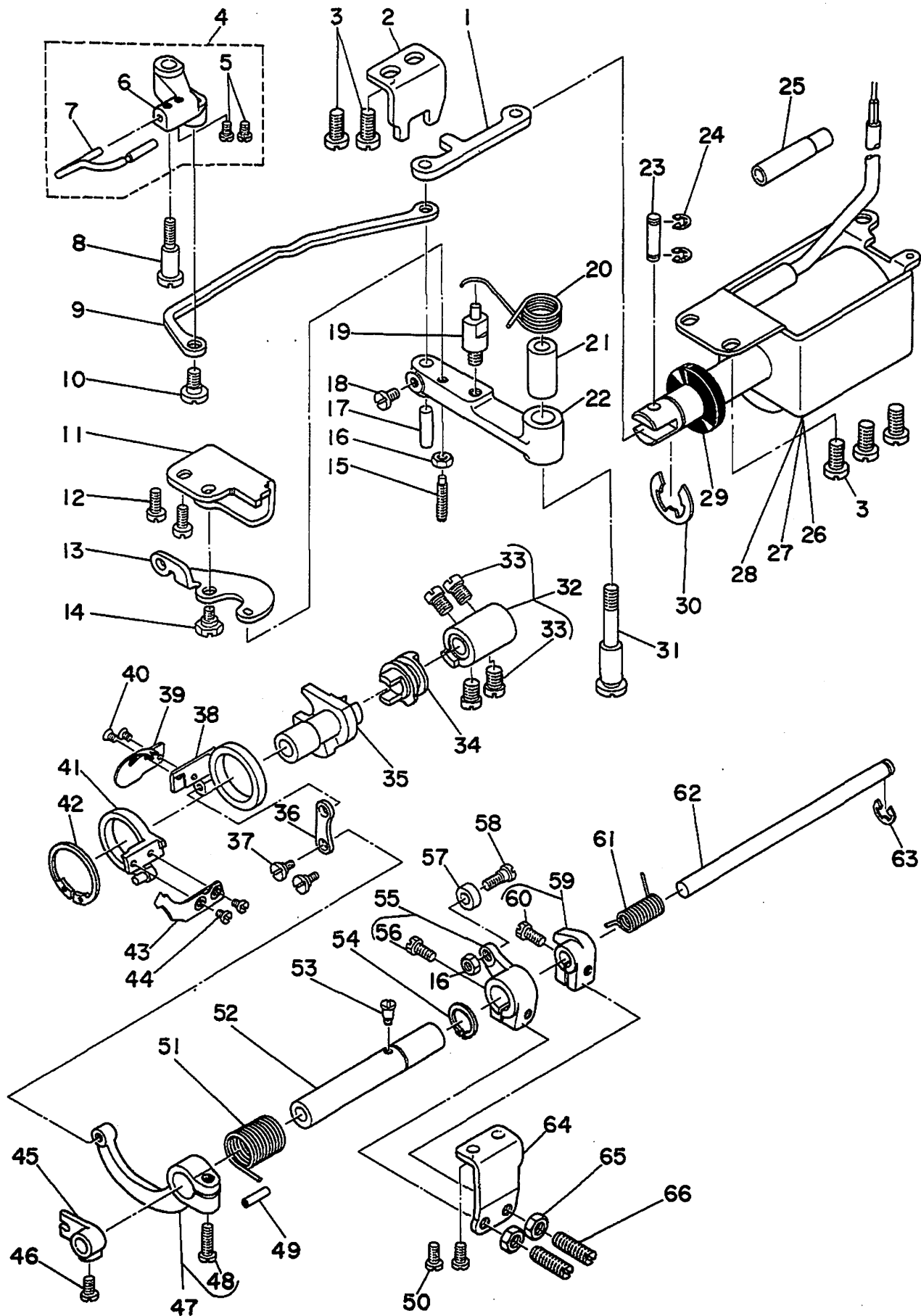
#04.....For JE.  
#07.....For JA, JE  
#08.....For JA.

ワイパー使用の際交換する部品

JE用  
JA・JE用  
JA用

8. THREAD TRIMMER COMPONENTS

糸切り装置関係



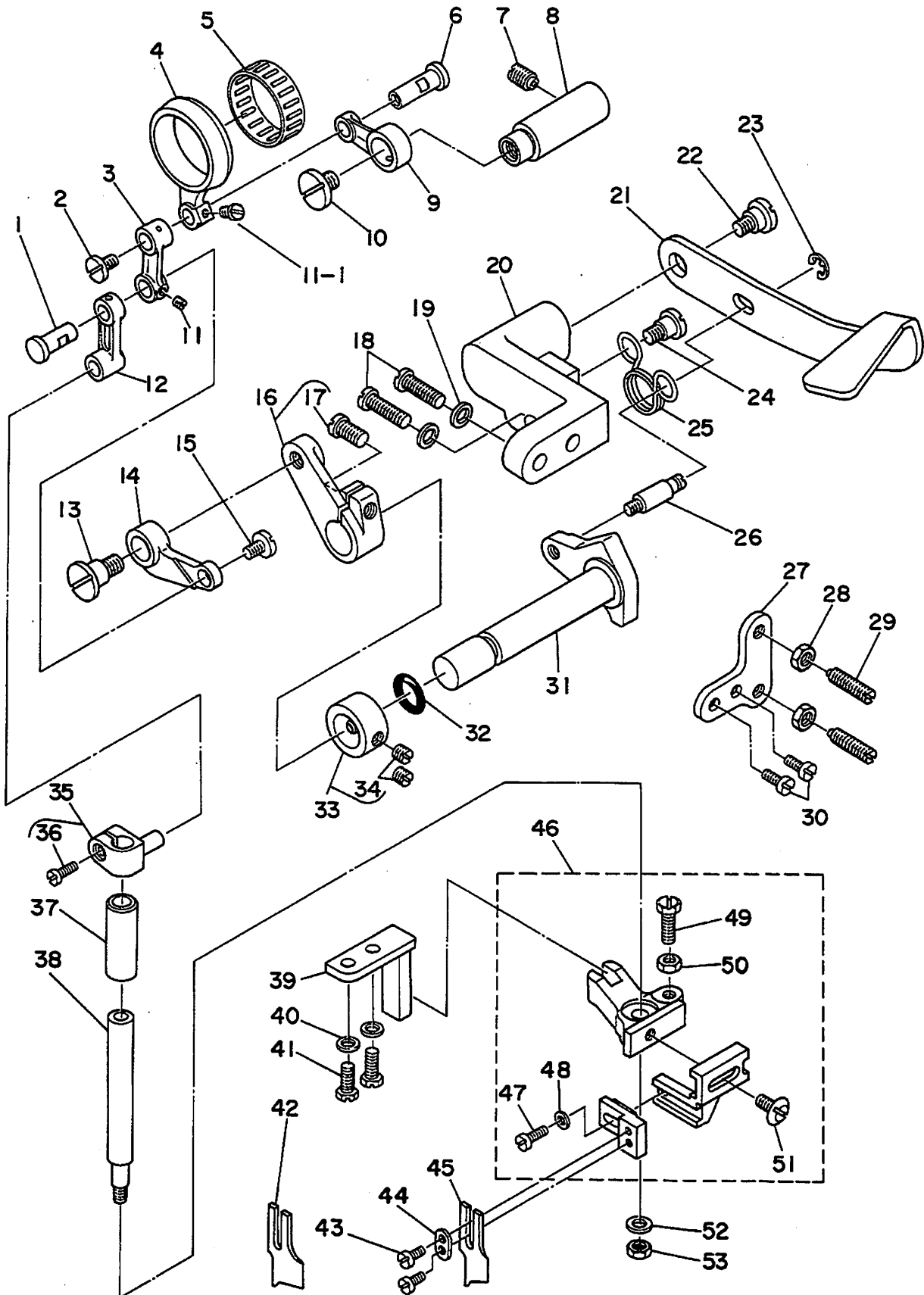
Ref. No.	Note 注記	Part No. 品番	Description	E.C. 変更年月	品名	Amt. Req. 数量
1		D2425-530-D00	MAGNET LINK		マグネツトリンク	1
2		D2426-530-D00	MAGNET STOPPER		マグネツト ストップ	1
3		SS-7151210-SP	SCREW 15/64-28 L=12		マグネツト 15/64-28 L=12	5
4		D2431-530-DA0	MOUNTING BRACKET ASM.		カマイトオウエ トリツクツク 2E	1
5		SS-6090510-SP	SCREW 9/64-40 L=5		ヒツツ 9/64-40 L=5	(2)
6		D2431-530-D00	MOUNTING BRACKET		カマイトオウエ トリツクツク	(1)
7		D2430-530-DA0	BOBBIN STOPPER ASM.		カマイトオウエ 2E	(1)
8		SD-0641451-SP	HINGE SCREW D= 6.35 H=14.5		ツンツン D=6.35 H=14.5	1
9		D2432-530-D00	BOBBIN STOPPER LINK		カマイトオウエ リンク	1
10		SD-0600321-SP	HINGE SCREW D= 6 H= 3.2		ツンツン D=6 H=3.2	1
11		D2429-530-D00	WIRE DRIVING LEVER BASE		ワイヤ クト-リハ-タイ	1
12		SS-6111010-SP	SCREW 11/64-40 L= 9.5		ヒツツ 11/64-40 L=9.5	2
13		D3169-555-B00	WIRE DRIVING LEVER		ワイヤ クト-リハ-	1
14		SD-0630275-SP	HINGE SCREW D= 6.35 H= 2.7		ツンツン D=6.35 H=2.7	1
15		D3170-555-B00	WIRE DRIVING LEVER PIN		ワイヤ クト-リハ-ピン	1
16		NS-6110310-SP	NUT 11/64-40		ワツクツツ 11/64-40	2
17		D2464-555-D00	PIN		マグネツトクツク ピン	1
18		SS-7110710-TP	SCREW 11/64-40 L=7.0	D.01/83	SS-7110710-SP	-
		SS-7110710-SP	SCREW 11/64-40 L=7	A.01/83	ツルヒツツ 11/64-40 L=7	1
19		D2420-530-D00	CLUTCH DRIVING PIN		クラツチ クト-ピン	1
20		D2427-530-D00	SPRING		マグネツト モツシハ	1
21		D2419-530-D00	MAGNET ARM BUSHING		マグネツトクツク	1
22		D2418-530-D00	MAGNET ARM		マグネツトクツク	1
23		D2464-555-200	LINK DRIVING MAGNET PIN		マグネツト リンクピン	1
24		RE-0400000-K0	SNAP RING 4		エカツトメツ 4	2
25		D2469-415-B00	TUBE FOR MAGNET CORD		マグネツト ハイフ	1
26		D2460-555-BAJ	SOLENOID ASM.		ソレノイド 2E	1
27	#04	D2460-555-BAC	SOLENOID ASM.		DC ソレノイド C	1
28	#08	D2460-552-BAJ	SOLENOID ASM.		ソレノイド 2E (H16)	1
29		D2468-555-E00	RUBBER PLUNGER		ツンツン ツン ツン	1
30		RE-1200000-K0	SNAP RING 12		エカツトメツ 12	1
31		SD-0951005-SP	HINGE SCREW D=9.53 H=19		ツンツン D=9.53 H=19	1
32		D2421-530-DA0	THREAD TRIMMER DRIVING COLLAR ASM.		イトキリ クト-カラ 2E	1
33		SS-6660710-TP	SCREW 1/4-40 L=7		ヒツツ 1/4-40 L=7	(4)
34		D2417-530-D00	CLUTCH		クラツチ	1
35		D2415-530-D00	THREAD TRIMMER CAM		イトキリカム	1
36		D2410-530-D00	THREAD SPREADER CONNECTING LINK		イトハハキ レンクツリンク	1
37		SD-0500251-SP	HINGE SCREW D= 5 H= 2.5		ツンツン D=5 H=2.5	2
38		D2405-530-D00	THREAD SPREADER MOUNTING BASE		イトハハキ ベース	1
39		D2404-530-D00	THREAD SPREADER		イトハハキ	1
40		SS-2060310-SP	SCREW 3/32-56 L=3		ツルヒツツ 3/32-56 L=3	2
41		D2402-530-DA0	KNIFE MOUNTING BASE ASM.		メツタイ ベース	1
42		RC-2651218-KP	RETAINING RING		エカツトメツ	1
43		D2401-530-D00	THREAD TRIMMER KNIFE		イトキリメツ	1
44		SS-4080320-TP	SCREW 1/8-44 L=3.4		ツンツン 1/8-44 L=3.4	2
45		D2407-530-D00	KNIFE DRIVING ARM		メツクツク-ツツ	1
46		SS-7110740-TP	SCREW 11/64-40 L=7		ツルヒツツ 11/64-40 L=7	1
47		D2409-530-DA0	THREAD SPREADER DRIVING ARM ASM.		イトハハキ クト-ツツ 2E	1
48		SS-7111410-TP	SCREW 11/64-40 L=14		ツルヒツツ 11/64-40 L=14	(1)
49		PS-0300132-KH	SPRINGS PIN 3X13		スプリング ピン	1
50		SS-7110910-TP	SCREW 11/64-40 L= 8.5	D.09/84	SS-7110740-TP	-
		SS-7110740-TP	SCREW 11/64-40 L=7	A.09/84	ツルヒツツ 11/64-40 L=7	1
51		D2424-530-D00	SPRING		イトハハキ	1
52		D2411-530-D00	THREAD SPREADER DRIVING SHAFT		イトハハキ シャフト	1
53		SD-0380551-SL	HINGE SCREW D= 3.80 H= 5.5		ツンツン D=3.8 H=5.5	1
54		B1406-804-D00	STOP RING		ハツクツク-ツツ トメツ	1
55		D2413-530-DA0	THREAD SPREADER DRIVING ARM ASM.		イトハハキ クツク 2E	1
56		SS-9111020-TP	SCREW 11/64-40 L=10		ワツクツツ 11/64-40 L=10	(1)
57		D2422-530-D00	CAM ROLLER		カムローラ	1
58		SD-0500402-SP	HINGE SCREW D= 5 H= 4		ツンツン D=5 H=4	1
59		D2412-530-DA0	KNIFE DRIVING PAWL ASM.		メツクツク-ツツ 2E	1
60		SS-9111020-TP	SCREW 11/64-40 L=10		ワツクツツ 11/64-40 L=10	(1)
61		D2423-530-D00	SPRING		メツクツク	1
62		D2408-530-D00	THREAD TRIMMER KNIFE SHAFT		イトキリメツク	1
63		RE-0500000-K0	SNAP RING 5		エカツトメツ 5	1
64		D2414-530-D00	STOPPER		ストップ	1
65		NS-6150310-SP	NUT 15/64-28		ワツクツツ 15/64-28	2
66		SS-8152030-SP	SCREW 15/64-28 L=20		ヒツツ 15/64-28 L=20	2

Note (注記) #04.....For JE.  
#08.....For JA.

JE用  
JA用

9. KNIFE COMPONENTS

メス関係





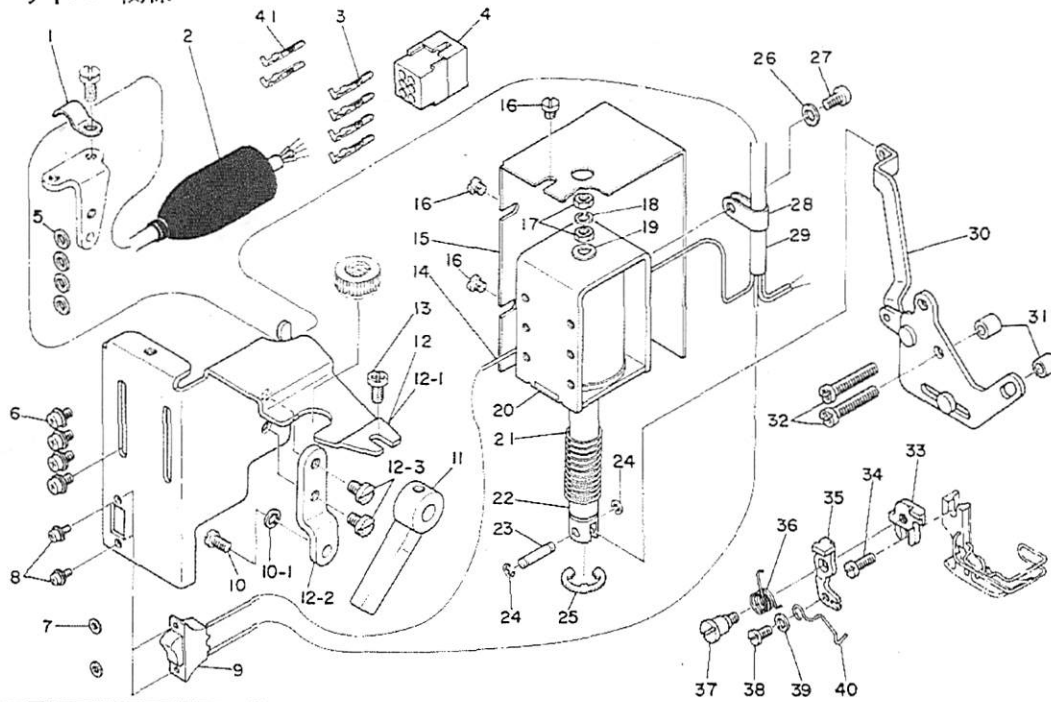
Ref. No.	Note 注記	Part No. 品番	Description	E. C. 変更年月	品名	Amt. Req. 数量
1		B4111-530-000	PIN		メスクリップ- レンゲツピン	1
2		SS-7110830-SP	SCREW 11/64-40 L= 7.5		ワルヒラネジ 11/64-40 L=7.5	1
3		B4105-530-000	KNIFE DRIVING CONNECTING LINK		メスクリップ- レンゲツカ	1
4		B4103-530-000	KNIFE DRIVING ROD		メスロツト	1
5	003	B4123-522-00B	NEEDLE ROLLER		メス ニードルローラ	1
6		B4106-530-000	PIN		メスクリップ- レンゲツピン	1
7		SS-8151150-SP	SCREW 15/64-28 L=10.5		トメネジ 15/64-28 L=10.5	1
8		B4108-530-000	KNIFE DRIVING ROD LINK SHAFT		メスロツト リンクシャフト	1
9		B4104-530-000	KNIFE DRIVING ROD LINK		メスロツト リンク	1
10		SS-7680870-SP	SCREW 9/32 L= 8.0		ワルヒラネジ 9/32-28 L=8	1
11		SS-8090410-SP	SCREW 9/64-40 L= 3.5		SS-8090410-TP	1
		SS-8090410-TP	SCREW 9/64-40 L=3.9	D.12/81	トメネジ 9/64-40 L=3.9	1
11-1		SS-7090570-TP	SCREW 7/64-40 L= 4.5	A.12/81	ワルヒラネジ 9/64-40 L=4.5	1
12		P4109-530-000	KNIFE DRIVING ROD		メスクリップ-ロツト	1
13		SD-0950203-SP	HINGE SCREW D=9.5 H=8		タコネネジ D=9.5 H=8	1
14		B4110-530-000	KNIFE DRIVING LINK		メスクリップ-リンク	1
15		SS-7110830-SP	SCREW 11/64-40 L= 7.5		ワルヒラネジ 11/64-40 L=7.5	1
16		B4113-530-0A0	LINK SUPPORT ARM ASM.		リンクサポートアーム アスマ	1
17		SS-7151120-SP	SCREW 15/64-28 L=11		ワルヒラネジ 15/64-28 L=11	(1)
18		SS-6151780-SP	SCREW 15/64-28 L=17.0		ヒラネジ 15/64-28 L=17	2
19		WP-0651056-SD	WASHER 6.5X11X1		ヒラネジ 6.5X11X1	2
20		R4123-530-000	SET LEVER BASE		チヤクタクツレバ-ベース	1
21		B4122-530-000	KNIFE SET LEVER		チヤクタクツレバ-	1
22		SD-0920321-SP	HINGE SCREW D= 9.20 H= 3.2		タコネネジ D=9.2 H=3.2	1
23		RE-0500000-K0	SNAP RING S		エナメタルメツク S	1
24		SD-0800553-SP	HINGE SCREW D= 8 H= 5.5		タコネネジ D=8 H=5.5	1
25		B4126-530-000	SPRING		チヤクタクツレバ-バネ	1
26		B4124-530-000	SET LEVER PIN		チヤクタクツレバ- ピン	1
27		B4125-530-000	SET LEVER SHAFT STOPPER		チヤクタクツレバ- シャフトストップ	1
28		NS-6150310-SP	NUT 15/64-28		ワツカクツツ 15/64-28	2
29		SS-8152080-SP	SCREW 15/64-28 L=19.5		トメネジ 15/64-28 L=19.5	2
30		SS-7110910-SP	SCREW 11/64-40 L= 8.5		ワルヒラネジ 11/64-40 L=8.5	2
31		B4121-530-000	KNIFE SET LEVER SHAFT		メスチヤクタクツレバ-シャフト	1
32		RO-0982401-00	RUBBER RING		オリツク	1
33		CS-1401010-SC	THRUST COLLAR ASM. D=14. W=10.		スラストワツク D=14 W=10 アスマ	1
34		SS-8150410-SP	SCREW 15/64-28 L=4		トメネジ 15/64-28 L=4	(2)
35		B4115-530-0A0	KNIFE DRIVING STUD CONNECTION ASM.		メスクリップ-スタッド アスマ	1
36		SS-6090670-TP	SCREW 9/64-40 L=6		ヒラネジ 9/64-40 L=6	(1)
37		B4116-530-000	BUSHING		メスクリップ-ワッパ	1
38		B4114-530-000	KNIFE DRIVING STUD		メスクリップ	1
39		R4120-530-000	KNIFE MOUNTING BASE GUIDE		メスクリップ-ベースガイド	1
40		WP-0450000-SD	WASHER 4.5X8X0.5		ヒラネジ 4.5X8X0.5	2
41		SS-9111070-TP	SCREW 11/64-40 L=10		ワツカクツツ 11/64-40 L=10	2
42	009	B4145-530-000	CLOTH CUTTING KNIFE B		メス B	1
43		SS-4080610-SP	SCREW 1/8-44 L=6.4		ナハネジ 1/8-44 L=6.4	2
44		B4122-522-000	WASHER		メス オフイワキ	1
45		B4121-522-000	KNIFE		メス	1
46		B4117-530-0A0	KNIFE MOUNTING BASE ASM.		メスクリップ-ベース アスマ	1
47		SS-6090910-SP	SCREW 9/64-40 L=9		ヒラネジ 9/64-40 L=9	(1)
48		WP-0371076-SD	WASHER 3.7X7X1		ヒラネジ 3.7X7X1	(1)
49		SS-9121410-TP	SCREW 3/16-28 L=14		ワツカクツツ 3/16-28 L=14	(1)
50		NS-6120310-SP	NUT 3/16-28		ワツカクツツ 3/16-28	(1)
51		SS-6110810-TP	SCREW 11/64-40 L=8		トメネジ	(1)
52		WP-0501016-SD	WASHER 5X10.5X1		ヒラネジ 5X10.5X1	1
53		NS-6120480-SP	NUT 3/16-28		ワツカクツツ 3/16-28	1

Note (注記) ◇03.....Selective part.  
 ◇09.....Vertical edge trimmer for front.

選択部品  
 前メス用



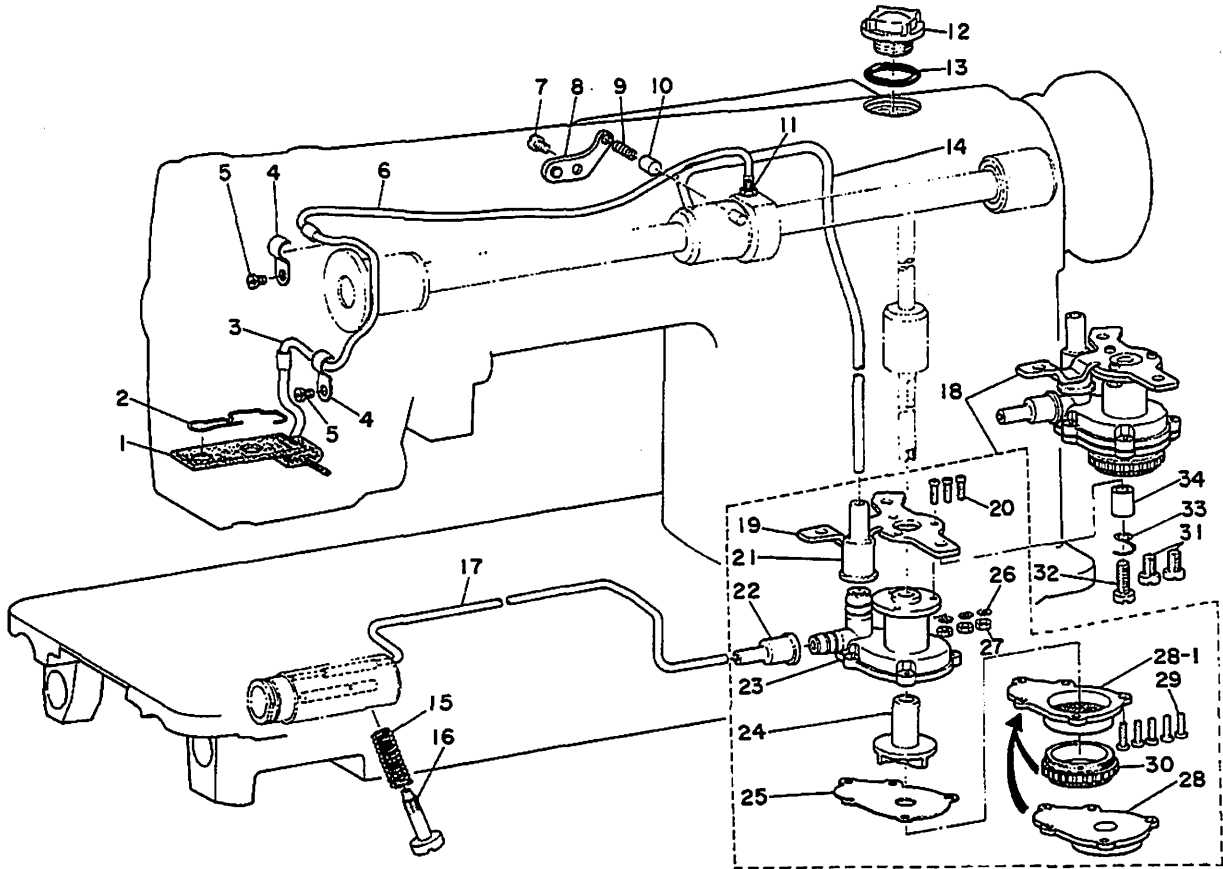
10. WIPER COMPONENTS  
ワイパー関係



Ref. No.	Note 注記	Part No. 品番	Description	E.C. 変更年月	品名	Amt. Req. 数量
1		D2611-555-B00-A	CABLE HOLDER		ケーブルホルダー	1
2		D6001-555-B00	PLUG COVER		プラグカバー A	1
3	#05	D6043-555-P00	PIN TERMINAL, MALE		ピンターミナルオス	4
4		D6029-555-B0A	NYLON PLUG 6P		6P ナイロンプラグ	1
5		WP-0480856-SD	WASHER 4.3X8.4X0.8	D.07/83	ヒラシカネ 4.3X8.4X0.8	-
6		SM-4040601-SN	SCREW M4 L=3	D.07/83	SL-4040881-SF	-
		SL-4040881-SF	SCREW M4 L=3	A.07/83	ナメコネジ M4 L=3	4
7		WP-0320500-MC	WASHER	D.01/85	ヒラシカネ ココナマル M3	-
8		SM-4030601-SN	SCREW M3X0.5 L=6	D.01/85	SL-4030621-SS	-
		SL-4030621-SS	SCREW M3	A.01/85	ナメコネジ M3	2
9		02119-555-C00	SWITCH		ワイパー トグルスイッチ	1
10		SS-7110710-SP	SCREW 11/64-40 L=7	D.06/83	SS-6111010-SP	-
		SS-6111010-SP	SCREW 11/64-40 L= 9.5	A.06/83	ヒラシカネ 11/64-40 L=9.5	1
10-1		WS-0510002-KN	SPRING WASHER 5.1X8.5X1.3	A.07/83	ハネコネジ 5.1X8.5X1.3	1
11		D1520-490-D00	HAND LIFTER		オサエアケレバー	1
12		D2101-490-D00	MAGNET INSTALLING BASE	D.07/83	マグネット トリツケ台	-
12-1		D2101-490-D00-A	MAGNET BASE COVER	A.07/83	マグネット トリツケ台カバー	1
12-2		D2112-490-D00	MAGNET BASE AUXILIARY PLATE	A.07/83	マグネット トリツケ台	1
12-3		SS-7110510-SP	SCREW 11/64-40 L=5	A.07/83	マルヒラシカネ 11/64-40 L= 5	2
13		SS-7110840-SP	SCREW 11/64-40 L=7.3	D.01/83	SS-4110815-SP	-
		SS-4110815-SP	SCREW 11/64-40 L=8	A.01/83	ナメコネジ 11/64-40 L=8	1
14		HW-2F18S12-19	ELECTRIC WIRE, WHITE		ヨリセン 0.18X19 シロ	0.1
15		D2111-555-200-B	MAGNET INSTALLING BASE COVER		マグネット トリツケ台カバー	1
16		SS-7110340-SP	SCREW 11/64-40 L= 3.2		マルヒラシカネ 11/64-40 L= 3.2	3
17		NM-6043212-S9	NUT M4X0.7		ロツクナツト M4X0.7 シュ	2
18		WS-0410002-KN	SPRING WASHER M4		ハネコネジ M4	1
19		MAT-80115T00	WASHER		フランジヤ- スツクヤ- カ	1
20		D3901-481-D0B	SOLENOID		マグネット	1
21		D2111-490-D00	SPRING		ワイパー-マグネット	1
22		D2118-555-B00-A	PLUNGER		フランジヤ-	1
23		D2107-555-B00	WIPER LINK SHAFT, A		ワイパー リンクシャフト A	1
24		RE-0250000-K0	SNAP RING 2.5		エカクナツト 2.5	2
25		RE-0901110-K0	SNAP RING 9		エカクナツト 9	1
26		WP-0430800-SC	WASHER 4.3X3X0.3		ヒラシカネ ココナマル M4	1
27		SM-4040801-SN	SCREW M4 L=3		ナメコネジ M4X0.7 L=3	1
28		D2120-555-C00	NYLON CLAMP		ナイロン クランプ	1
29		HW-5F18S12-4B	4-CORE CABTYRE CORD		キャブタイヤコード 0.18X19X4	2
30		D2110-490-DA0	WIPER DRIVING PLATE ASM.		ワイパー-駆動板 アスマ	1
31		D2114-555-B00	BRACKET INSTALLING COLLAR		ブラケット トリツケカラ	2
32		SS-7112420-SP	SCREW 11/64-40 L=24	D.01/83	SS-4112215-SP	-
		SS-4112215-SP	SCREW 11/64-40 L=22	A.01/83	ナメコネジ 11/64-40 L=22	2
33		D2101-530-D00	WIPER HOLDER		ワイパー-ホルダー	1
34		SS-7091110-SP	SCREW 9/64-40 L=10.5		マルヒラシカネ 9/64-40 L=10.5	1
35		D2102-530-D00	WIPER ARM		ワイパー-アーム	1
36		D2105-490-D00	SPRING	D.12/81	D2105-530-D00	-
		D2105-530-D00	SPRING	A.12/81	ワイパー-カネシヤ	1
37		D2103-490-D00	HINGE PIN		ワイパー-つなぎピン	1
38		SS-6090530-SP	SCREW 9/64-40 L= 4.5		ヒラシカネ 9/64-40 L=4.5	1
39		WP-0371026-SD	WASHER 3.7X7X1		ヒラシカネ 3.7X7X1	1
40		D2104-530-D00	WIPER		ワイパー	1
41	#06	D6043-555-B00	PIN TERMINAL, MALE		ピンターミナルオス	2

Note (注記) #05.....For the models with the automatic reverse feed mechanism. 自動逆送り装置付きの機種に使用します。  
#06.....For the models without the automatic reverse feed mechanism. 自動逆送り装置のない機種に使用します。

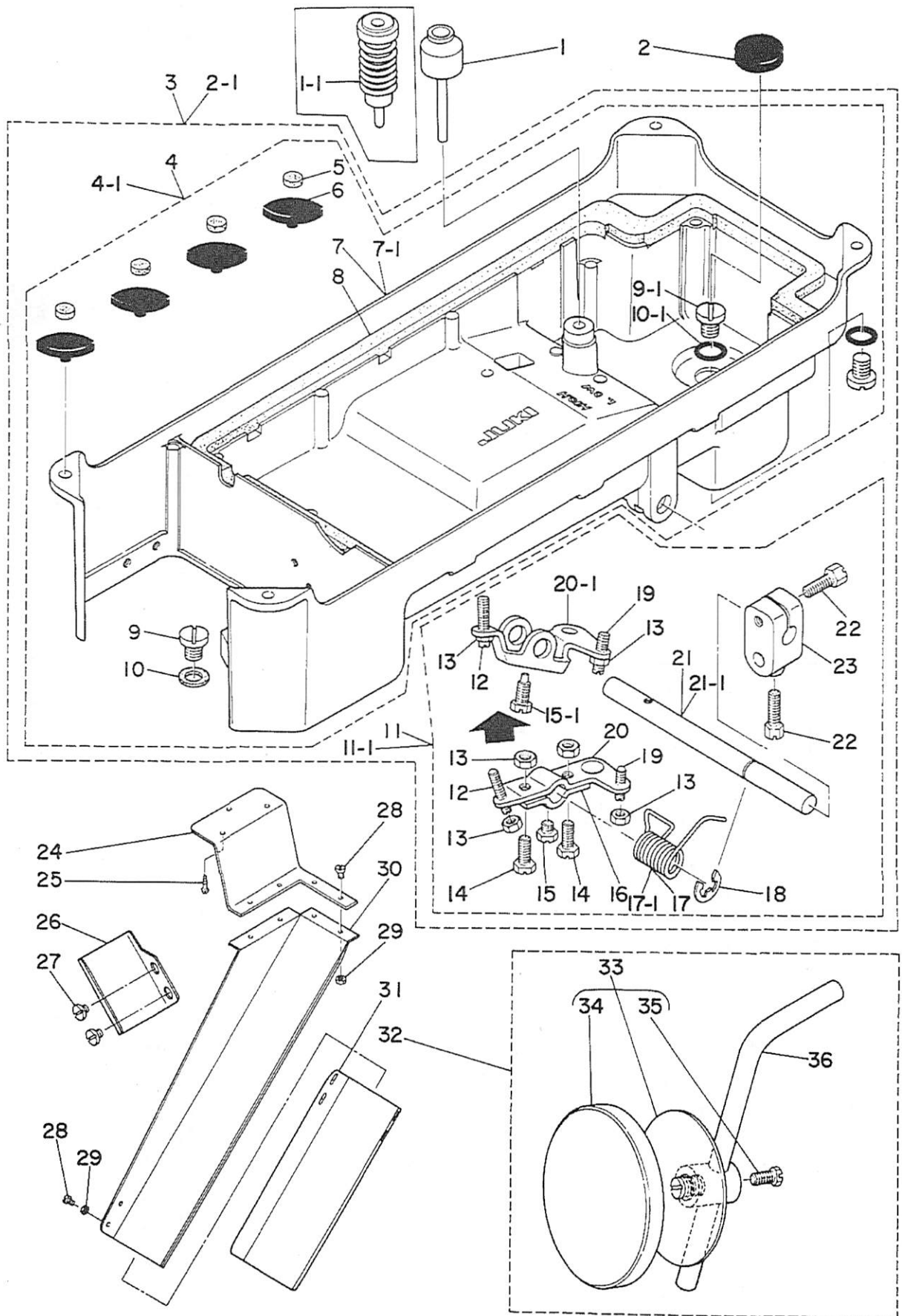
11. LUBRICATION COMPONENTS  
給油関係



Ref. No.	Note 注記	Part No. 品番	Description	E. C. 変更年月	品名	Am't. Req. 数量
1		B3537-530-0A0	OIL FELT ASM.		カンリユ-フェルト クミ	1
2		B3529-530-000	OIL FELT PRESSER		カンリユ- フェルト押し	1
3		B3539-530-000	OIL RETURN PIPE		カンリユ-パイプ	1
4		B3538-112-000	CORD HOLDER		オグシカケ	2
5		SS-6110490-SP	SCREW 11/64-40 L=4.3		ビス 11/64-40 L=4.3	2
6		BP-3000000-00	VINYL TUBE, WHITE D=3		ビニ-ルパイプ	0.3
7		SS-7110910-SP	SCREW	D.12/81	SS-7110710-SP	-
		SS-7110710-SP	SCREW 11/64-40 L=7	D.11/82	SS-4110715-SP	-
		SS-4110715-SP	SCREW 11/64-40 L=7	A.11/82	ナハネジ 11/64-40 L=7	1
8		B3524-552-000	PLUNGER THRUST PLATE		プランジャー- オグシカケ	1
9		B1214-038-000	PLUNGER SPRING		プランジャー- スプリング	1
10		B3534-155-000	PLUNGER		プランジャー	1
11		SQ-1110402-MZ	CONNECTING SCREW	M.07/80	チリ-フレンケツネジ	2
12		B3530-555-000	OIL SIGHT WINDOW		アウツマド	1
13		RO-1952401-00	RUBBER RING		オリカク	1
14-1		B3513-530-000	MAIN SHAFT OIL TUBE	A.07/80	クワツク キ1-2Hパイプ	1
14-2		100-35509	RUBBER JOINT	A.07/80	キ1-2Hパイプ クレシヤ	1
15		B2616-372-000	SPRING		スプリング	1
16		B3514-412-000	OIL ADJUSTING SCREW		シツシ-クワシヤ 113-チヨ-セツネジ	1
17		B3521-530-000	OIL TUBE		カンキ1-2Hパイプ	1
18		B3501-555-0A0	LUBRICATING OIL PUMP ASM.		キ1-2 オクツタイ クミ	1
19		B3503-555-000	OIL PUMP INSTALLING BASE		キ1-2オクツ タイツケイ	(1)
20		SM-4031001-SC	SCREW M3X0.5 L=10		ナハネジ M3X0.5 L=10	(3)
21		B3505-555-000	RUBBER JOINT		クワツクキ1-2Hパイプ ツキテ	(1)
22		B3506-555-000	RUBBER JOINT		カンキ1-2Hパイプ ツキテ	(1)
23		B3507-555-000	LUBRICATING OIL PUMP		キ1-2オクツタイ	(1)
24		B3507-555-000	OIL PUMP IMPELLER		ハネクムル	(1)
25		B3508-555-000	OIL PUMP IMPELLER COVER		ハネクムルケイ	(1)
26		WT-0320002-KZ	WASHER		ハツキヤカケ M3	(3)
27		NM-6030000-OE	NUT M3X0.5		ロツカケツツ M3X0.5 152	(3)
28	*	B3502-555-000	LUBRICATING OIL PUMP COVER	D.09/84	キ1-2オクツタイ	-
28-1	*	B3502-555-000-A	LUBRICATING OIL PUMP COVER	A.09/84	キ1-2 オクツタイ	(1)
29		SE-4301031-SR	SCREW		タツツタイネジ 3X10	(5)
30	*	B3504-555-000	FILTER	D.09/84	フィルタ	-
31		SS-6120930-SP	SCREW 3/16-28 L=9	D.11/82	SS-4120915-SP	-
		SS-4120915-SP	SCREW 12/64-28 L=9	A.11/82	ナハネジ 3/16-28 L=9	2
32		SS-7121410-SP	SCREW 3/16-28 L=14		ナハネジ 3/16-28 L=14	1
33		D1630-415-800	CORD HOLDER		オグシカケ	1
34		B1504-761-C00	ROLLER COLLAR (C)		オグシ ロ-ラ カ- C	1

12. OIL RESERVOIR & KNEE LIFTER COMPONENTS

油溜、膝上げ関係



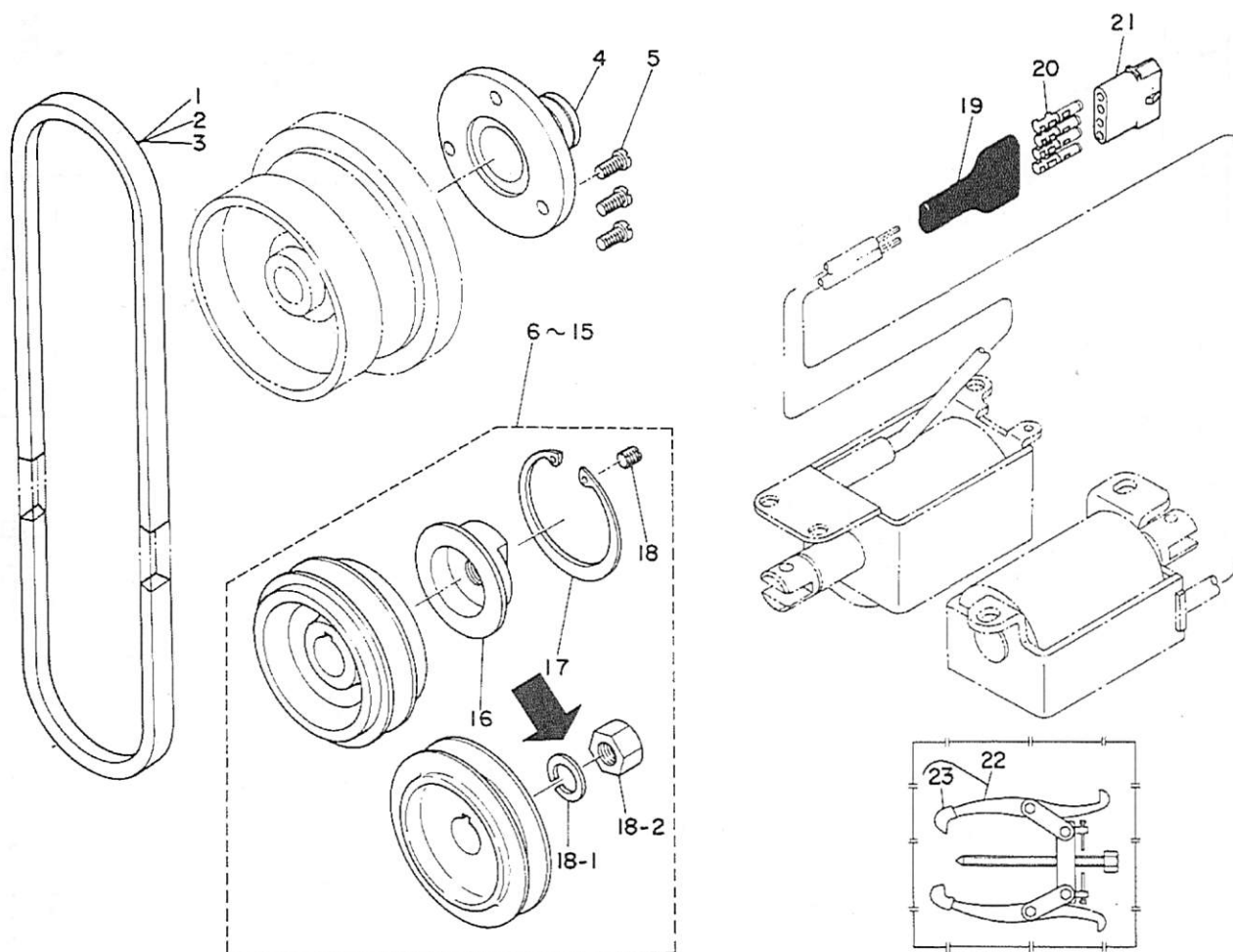


Ref. No.	Note 注記	Part No. 品番	Description	E.C. 変更年月	品名	Amt. Req. 数量
1		B3421-555-000	KNEE PRESS LIFTER ROD		ヒソアケアサホ-	1
1-1	#04	GAK-02025000	KNEE PRESS LIFTER ROD	A.07/82	コムツキ ヒソアケアサホ-	1
2		B8223-125-000	OIL RESERVOIR MAGNET		シシク	1
2-1	#04	B8217-530-0CE	OIL RESERVOIR ASM.	A.07/82	アワササマク クミ	1
3		B8217-530-0AO	OIL RESERVOIR ASM.		アワササマク クミ	1
4		B8217-530-0B0	OIL RESERVOIR ASM.		アワササマク クミ	(1)
4-1	#04	B8217-530-0AE	OIL RESERVOIR ASM.	A.07/82	アワササマク クミ	(1)
5		B8227-125-000	FELT CUSHION	D.07/82	ト-フ クツシヨク	-
6		B8226-125-000	RUBBER CUSHION	D.07/82	ト-フ ヲサコム	-
		B8227-555-E00	FELT CUSHION	A.07/82	ト-フ ヲサコム	(4)
7		B8217-530-000	OIL RESERVOIR		アワササマク	(1)
7-1	#04	B8217-530-00E	OIL RESERVOIR	A.07/82	アワササマク	(1)
8		B8218-530-000	OIL RESERVOIR GASKET		アワササマク ハツキ	(1)
9		SS-6741010-SP	SCREW 3/8-28 L=10	D.07/82	ヒラネシ 3/8-28 L=10	-
9-1		SS-7701010-SP	SCREW 5/16-24 L=10	A.07/82	ヒラネシ 5/16-24 L=10	(2)
10		B8219-125-000	OIL DRAIN CAP GASKET	D.07/82	ハイワフア ハツキ	-
10-1		RO-0681901-00	RUBBER RING	A.07/82	オウコク	(2)
11		B3420-552-0AO-A	KNEE PRESS ROD ASM.	D.06/83	ヒソアケ ヨコシク クミ	-
11-1		B3420-555-0AO	KNEE PRESS ROD ASM.	A.06/83	ヒソアケヨコシク クミ	(1)
12		SS-8153010-SR	SCREW 15/64-28 L=30		トメネシ 15/64-28 L=30	(1)
13		NS-6150430-SR	NUT 15/64-28		ロツカクナツト 15/64-28	(4)
14		SS-9151540-SR	SCREW 15/64-28 L=15	D.06/83	ロツカクナツト 15/64-28 L=15	-
15		SS-9151220-SR	SCREW 15/64-28 L=12	D.06/83	ロツカクナツト 15/64-28 L=12	-
15-1		SS-9151610-SR	SCREW 15/64-28 L=16	A.06/83	ロツカクナツト 15/64-28	(1)
16		B3426-552-000	KNEE PRESS ROD LIFTING LEVER	D.06/83	ヒソアケ カイチンクツ A	-
17		B3429-552-000-A	SPRING	D.06/83	ヒソアケ カイチンクツ ハネ	-
17-1		B3429-555-000	SPRING	A.06/83	ヒソアケ カイチンクツ ハネ	(1)
18		B3426-552-000	THRUST RING		ヒソアケ ヨコシク アサトク	(1)
19		SS-8152080-SR	SCREW 15/64-28 L=19.5		トメネシ 15/64-28 L=19.5	(1)
20		B3425-552-000	KNEE PRESS ROD LIFTING LEVER	D.06/83	ヒソアケ カイチンクツ B	-
20-1		B3425-555-000	CONNECTING ROD, VERTICAL	A.06/83	ヒソアケ カイチンクツ	(1)
21		B3420-552-000	KNEE PRESS ROD	D.06/83	ヒソアケ ヨコシク	-
21-1		B3420-555-000	KNEE PRESS ROD	A.06/83	ヒソアケヨコシク	(1)
22		SS-9182010-SN	SCREW 9/32-20 L=20		ロツカクナツト 9/32-20 L=20	(2)
23		B3427-122-000	KNEE PRESS ROD MOUNTING BRACKET		ヒソアケ ヲサシク トリツクツ	(1)
24		B8226-522-000	WASTE MATERIAL CHUTE HOLDER		ヌノクス シュ-ト ヲサシ	1
25		SK-3412000-SC	WOOD SCREW D=4.1 L=20		マルモクネシ D=4.1 L=20	3
26		B8222-530-000	WASTE MATERIAL GUIDE B		ヌノクス カイイ B	1
27		SS-6110480-SP	SCREW 11/64-40 L=4.3		ヒラネシ 11/64-40 L=4.3	2
28		SS-7090610-SP	SCREW 9/64-40 L=6		マルモクネシ 9/64-40 L=6	2
29		NS-6090310-SP	NUT 9/64-40		ロツカクナツト 9/64-40	8
30		B8224-522-000	WASTE MATERIAL CHUTE, LARGE		ヌノクス シュ-ト (クイ)	1
31		B8225-522-000	WASTE MATERIAL CHUTE, SMALL		ヌノクス シュ-ト (クワ)	1
32		B3419-552-0AO-A	KNEE LIFTER PLATE ROD ASM.		ヒソアケ ヲサシク クミ	1
33		B3430-552-0AO	KNEE PRESS PLATE ASM.		ヒソアケイタ クミ	(1)
34		B3431-552-000-A	KNEE PRESS PLATE COVER		ヒソアケイタ カハ-	(1)
35		SS-9651120-CP	SCREW 1/4-40 L=10.5		ロツカクナツト 1/4-40 L=10.5	(1)
36		B3419-122-000	KNEE LIFTER PLATE ROD		ヒソアケ ヲサシク	(1)

Note (注記) #04.....For JE.

JE用

13. MOTOR PULLEY COMPONENTS  
モータープーリー関係

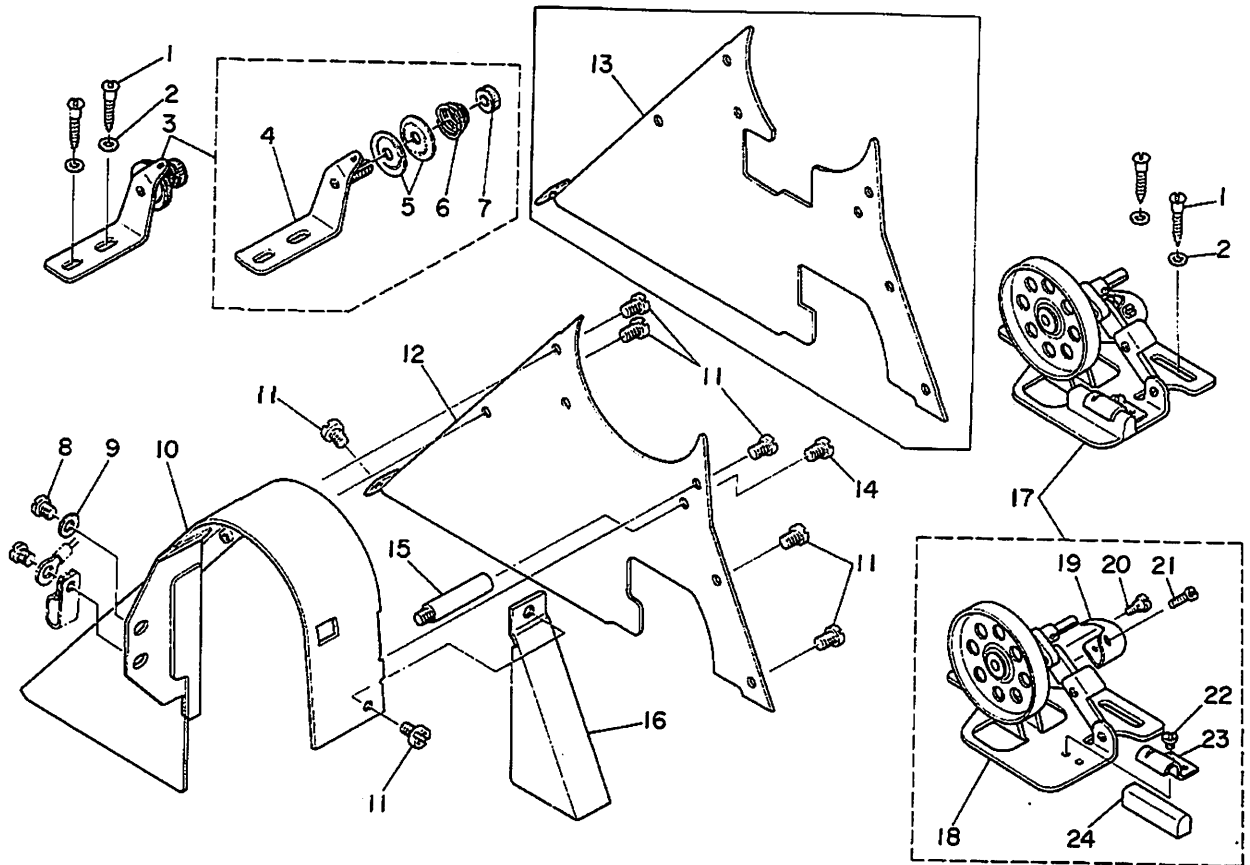


Ref. No.	Note 注記	Part No. 品番	Description	E. C. 変更年月	品名	Amt. Req. 数量
1		MTJ-VM004200	V-BELT, 42 INCH		Vベルト 42インチ	1
2		MTJ-VM004300	V-BELT, 43 INCH		Vベルト 43インチ	1
3		MTJ-VM004400	V-BELT, 44 INCH		Vベルト 44インチ	1
4	#07	D1230-552-B00	FLANGE		ハスミクワマ フランジ	1
5	#07	SS-7111120-SP	SCREW 11/64-40 L=10.5		マルヒシジ 11/64-40 L=10.5	3
6		MTS-P00700A0	MOTOR PULLEY ASM. P.C.D. 70		モーターリ P.C.D 70 ヶミ	1
7		MTS-P00750A0	MOTOR PULLEY ASM. P.C.D. 75		モーターリ P.C.D 75 ヶミ	1
8		MTS-P00800A0	MOTOR PULLEY ASM. P.C.D. 80		モーターリ P.C.D 80 ヶミ	1
9		MTS-P00850A0	MOTOR PULLEY ASM. 80. 60HZ		モーターリ P.C.D 85 ヶミ	1
10		MTS-P00900A0	MOTOR PULLEY ASM. P.C.D. 90		モーターリ P.C.D 90 ヶミ	1
11		MTS-P00950A0	MOTOR PULLEY ASM. P.C.D. 95		モーターリ P.C.D 95 ヶミ	1
12		MTS-P01000A0	MOTOR PULLEY ASM. 95. 50HZ		モーターリ P.C.D 100 ヶミ	1
13		MTS-P01100A0	MOTOR PULLEY ASM. P.C.D. 110		モーターリ P.C.D 110 ヶミ	1
14		MTS-P01150A0	MOTOR PULLEY ASM. P.C.D. 115		モーターリ P.C.D 115 ヶミ	1
15		MTS-P01200A0	MOTOR PULLEY ASM. P.C.D. 120		モーターリ P.C.D 120 ヶミ	1
16		MTS-P0001000	MOTOR PULLEY INSTALLING NUT		モーターリ ナット	-
17		RC-4800002-KP	RETAINING RING	D-04/84	モーターリ リング	-
18		SS-8150710-SP	SCREW 15/64-28 L=7	D-04/84	トメネジ 15/64-28 L=7	-
18-1		WS-1002560-KR	SPRING WASHER 10X18X2.5	A-04/84	ハネワシ 10X18X2.5	(1)
18-2		NM-6550815-SF	NUT	A-04/84	メトルナット	(1)
19		D6008-555-D0A	4-POLE PLUG COVER, BLACK		フラスクカバー 4P クロ	1
20		D6042-555-B00	PIN-SHAPE TERMINAL, FEMALE		ピン ターミナル メス	4
21		MAI-1504300A	4-POLE RECEPTACLE, WHITE		アイロンレセプタクル 4P シロ	1
22		J1065-000-0A0	GEAR PULLER ASM. (KP-40)	A-04/84	グーリ アスマ ｸﾞﾐ	1
23		J1065-000-00A	CAP	A-04/84	グーリ アスマ ｷｯﾌﾟ	(2)

Note (注記) #07.....For JA, JE

JA・JE用

14. BELT COVER COMPONENTS  
ベルトカバー関係



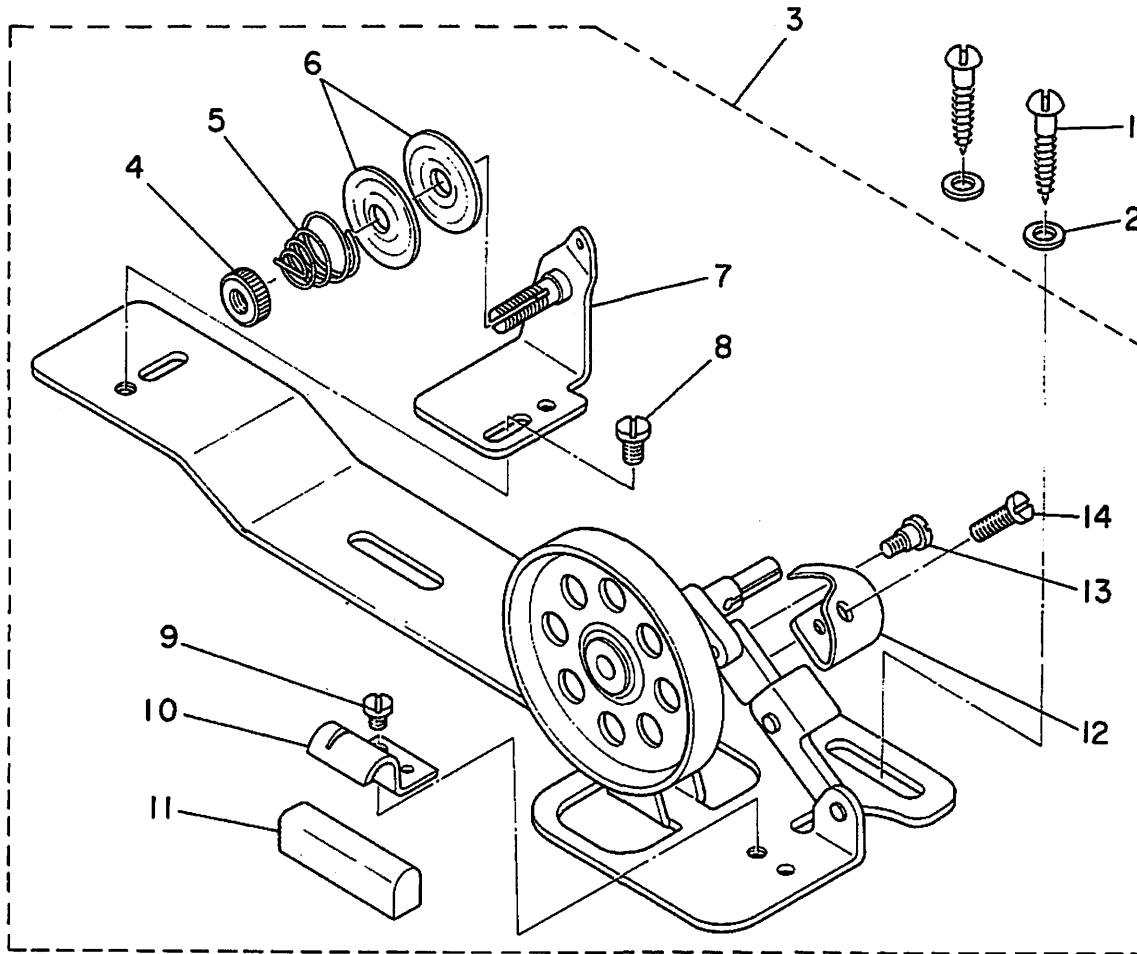
Ref. No.	Note 注記	Part No. 品番	Description	E. C. 変更年月	品名	Amt. Req. 数量
1		SK-3482500-SC	WOOD SCREW D=4.8 L=25	A.08/84	ワッシャー D=4.8 L=25	4
2		WP-0501016-SC	WASHER 5X10.5X1	A.08/84	ワッシャー 5X10.5X1	4
3		B3213-490-0B0	THREAD TENSION BRACKET ASM.	A.08/84	イトネ イトネ-シホ-ブレイ ク	1
4		B3213-490-0A0	THREAD TENSION BRACKET SUBASSEMBLY	A.08/84	イトネ イトネ-シホ-ブレイ ク	(1)
5		B3126-012-000	TENSION DISC	A.08/84	イトネ-シホ	(2)
6		B3129-012-800	TENSION SPRING B	A.08/84	イトネ-シホ B	(1)
7		B3125-012-000	THREAD TENSION STUD NUT	A.08/84	イトネ-シホ ナット	(1)
8		SS-4150915-SP	SCREW 15/64-28 L=9	A.08/84	ナット 15/64-28 L=9	1
9		WP-0621016-SD	WASHER 6.2X13X1	A.08/84	ワッシャー 6.2X13X1	1
10		B8230-490-E00	BELT COVER	A.08/84	ベルトカバー	1
11	#09	SS-4110515-SP	SCREW 11/64-40 L=5	A.08/84	ナット 11/64-40 L=5	7
12		B8231-555-E00	BELT COVER TOP	A.08/84	ベルトカバー-79	1
13	#10	B8231-555-E0A	BELT COVER TOP	A.08/84	ベルトカバー-79	1
14		SS-4110815-SP	SCREW 11/64-40 L=8	A.08/84	ナット 11/64-40 L=8	1
15		B8232-555-B00	BELT COVER SUPPORT	A.08/84	ベルトカバー- サチ	1
16		B8232-555-E00	THREAD WINDER COVER	A.08/84	イトネカバー	1
17		B3201-555-0A0	THREAD WINDER	A.08/84	イトネ ヲチ	1
18		B3202-555-0A0	BOBBIN WINDER BASE ASM.	A.08/84	イトネベース	(1)
19		B3209-555-000	POSITIONING FINGER	A.08/84	ナット 79	(1)
20		SD-0490261-SP	HINGE SCREW D=4.9 H=2.6	A.08/84	ナット D=4.9 H=2.6	(1)
21		SS-7081310-SP	SCREW 1/8-44 L=12.5	A.08/84	ワッシャー 1/8-44 L=12.5	(1)
22		SS-7110350-SP	SCREW 11/64-40 L=3	A.08/84	ワッシャー 11/64-40 L= 3.5	(1)
23		B3212-555-000	PRESSER PLATE	A.08/84	イトネ- コム 79	(1)
24		B3211-555-000	RUBBER BRAKE	A.08/84	イトネ- コム	(1)

Note(注記) #09.....For DMN-530-4-1,1B,3,3B(exceptJA)  
#10.....For DMN-5304-2,-2B,-4,4B&JA

DMN-530-4-1,-1B,-3,3B(JAは除く)用  
DMN-530-4-2,-2B,-4,-4BとJA用

15. BOBBIN WINDER FOR JA

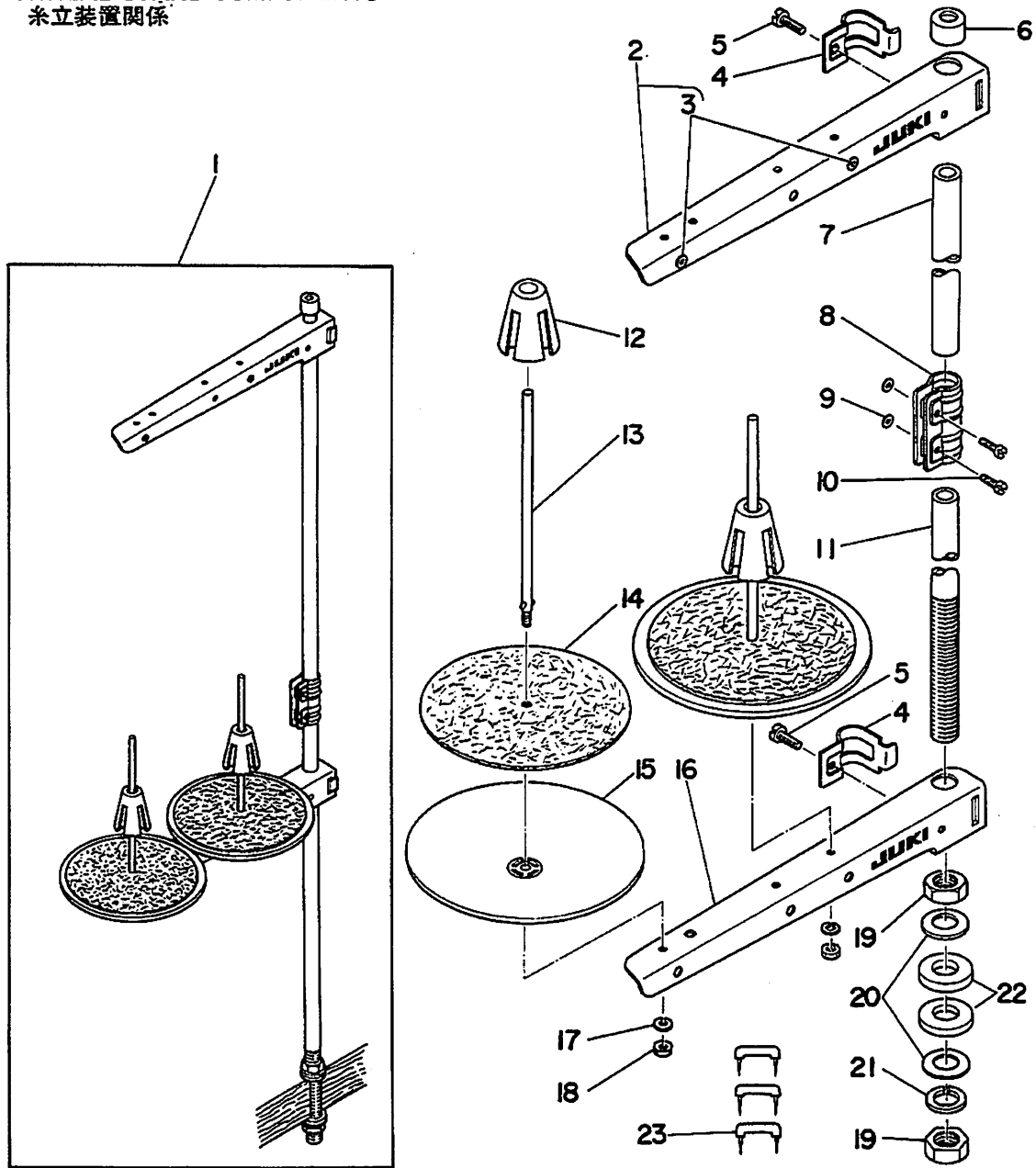
JA用糸巻装置



Ref. No.	Note 注記	Part No. 品番	Description	E. C. 変更年月	品名	Amt. Req. 数量
1		SK-3482500-SC	WOOD SCREW D=4.8 L=25	A.12/81	ワッシャー D=4.8 L=25	2
2		WP-0501016-SC	WASHER 5X10.5X1	A.12/81	ワッシャー 5X10.5X1	2
3		D3201-555-DA0	BOBBIN WINDER ASM.	A.12/81	イトワキヤチ クミ	1
4		B3125-012-000	THREAD TENSION STUD NUT	A.12/81	イトチヨシ ナット	(1)
5		R3129-012-800	TENSION SPRING B	A.12/81	イトチヨシ ハズ B	(1)
6		B3126-012-000	TENSION DISC	A.12/81	イトチヨシワラ	(2)
7		D3213-555-DA0	THREAD TENSION BRACKET ASM.	A.12/81	イトワキ イトチヨシホキ-クイ クミ	(1)
8		SS-7110840-SP	SCREW 11/64-40 L= 7.8	A.12/81	ワッシャー 11/64-40 L=7.8	(1)
9		SS-7110350-SP	SCREW 11/64-40 L=3	A.12/81	ワッシャー 11/64-40 L= 3.5	(1)
10		B3212-555-000	PRESSER PLATE	A.12/81	セイト- コム オリイ	(1)
11		R3211-555-000	RUBBER BRAKE	A.12/81	セイト- コム	(1)
12		B3209-555-000	POSITIONING FINGER	A.12/81	ホキ-ン オリ	(1)
13		SD-0490261-SP	HINGE SCREW D=4.9 H=2.6	A.12/81	ワッシャー D=4.9 H=2.6	(1)
14		SS-7081310-SP	SCREW 1/8-44 L=12.5	A.12/81	ワッシャー 1/8-44 L=12.5	(1)



16. THREAD STAND COMPONENTS  
糸立装置関係



Ref. No.	Note	Part No. 品番	Description	E. C. 変更年月	品名	Amt. Req. 数量
1	*	D3301-555-0A0	THREAD STAND ASM.	A.07/85	糸立装置	1
2	*	B3302-704-LC8	THREAD GUIDE ASM.	A.07/85	糸立装置 B 型	(1)
3	*	B3319-704-L00	THREAD GUIDE	A.07/85	糸立装置	(2)
4	*	B3318-704-L00-A	THREAD GUIDE ARM JOINT	A.07/85	糸立装置 継ぎ手	(2)
5	*	SM-6061610-SC	SCREW M6 L=16	A.07/85	六角ねじ M6 L=16	(2)
6	*	B3311-704-000	SPOOL REST ROD RUBBER CAP	A.07/85	糸立装置 棒ゴムキャップ	(1)
7	*	D3313-555-000	SPOOL REST ROD, UPPER	A.07/85	糸立装置 棒 上	(1)
8	*	B3305-704-000-A	SPOOL REST ROD JOINT	A.07/85	糸立装置 継ぎ手	(1)
9	*	NM-6050001-SE	NUT M5X0.8	A.07/85	六角ナット M5X0.8 1個	(2)
10	*	SM-4051405-SE	SCREW M5X0.8 L=14	A.07/85	六角ねじ M5X0.8 L=14	(2)
11	*	D3301-555-000	SPOOL REST ROD, LOWER	A.07/85	糸立装置 棒 下	(1)
12	*	B3322-704-L00	SPOOL RETAINER	A.07/85	糸立装置 止り	(2)
13	*	B3320-704-L00-A	SPOOL PIN	A.07/85	糸立装置 針	(2)
14	*	B3311-012-000	SPOOL REST CUSHION	A.07/85	糸立装置 緩衝	(2)
15	*	B3303-704-L00-A	SPOOL REST	A.07/85	糸立装置 台	(2)
16	*	B3302-704-LOB-A	SPOOL REST ARM	A.07/85	糸立装置 (B)	(1)
17	*	WS-0510002-KN	SPRING WASHER 5.1X8.5X1.3	A.07/85	ばねワッシャー 5.1X8.5X1.3	(2)
18	*	NM-6050001-SE	NUT M5X0.8	A.07/85	六角ナット M5X0.8 1個	(2)
19	*	B3317-704-000	NUT C15	A.07/85	糸立装置 ナット	(2)
20	*	WP-1702600-S0	WASHER 17X30X2.6	A.07/85	六角ワッシャー 17X30X2.6	(2)
21	*	WS-1643202-KR	SPRING WASHER	A.07/85	ばねワッシャー 16.4X26.6X3.2	(1)
22	*	D3310-555-000	RUBBER WASHER	A.07/85	糸立装置 ゴムワッシャー	(2)
23	*	MA0-11532000	STAPLE	A.07/85	コト 針	(3)

17. TABLE OF EXCHANGEING GAUGE PARTS

Description 品名	A		B		C		D		E		F	
	Gauge plate ゲージ		Feed dog (Standard) 送り歯 (標準)		Feed dog (Coarse tooth) 送り歯 (荒歯)		Presser foot asm. 押し工 (組)		Presser foot asm. (With finger guard) 押し工 (組) (指ガード付)		Waste material guard 針板布屑カバー	
Size サイズ												
	1	1/8" (3.2mm)	B1190-530-D00	B1609-530-D00	B1609-530-E00	B1524-530-DA0	B1524-530-DB0	B1191-530-E00				
	2	5/32" (4.0mm)	B1190-530-E00	B1609-530-D00	B1609-530-E00	B1524-530-EA0	B1524-530-EB0	B1191-530-E00				
	3	3/16" (4.8mm)	B1190-530-F00	B1609-530-D00	B1609-530-E00	B1524-530-EA0	B1524-530-EB0	B1191-530-E00				
	4	7/32" (5.6mm)	B1190-530-G00	B1609-530-G00	B1609-530-H00	B1524-530-GA0	B1524-530-GB0	B1191-530-G00				
5	1/4" (6.4mm)	B1190-530-H00	B1609-530-G00	B1609-530-H00	B1524-530-GA0	B1524-530-GB0	B1191-530-G00					

NUMERICAL INDEX OF PARTS

索引

Part No. 品番	Page 頁	Ref. No.	Part No. 品番	Page 頁	Ref. No.	Part No. 品番	Page 頁	Ref. No.	Part No. 品番	Page 頁	Ref. No.
BP-3000000-00	20	6	B1524-530-DB0	27	1-E	B1837-041-0A0	6	38	B3426-552-000	22	18
BP-5000000-00	10	32	B1524-530-EA0	8	36	B1901-552-0A0	4	41	B3427-122-000	22	23
B1106-122-000	2	34	B1524-530-EA0	27	2-D	B1903-552-000	4	35	B3429-552-000-A	22	17
B1105-122-000	2	35	B1524-530-EA0	27	3-D	B1904-490-0A0	4	39	B3429-555-000	22	17-1
B1106-122-000	2	35	B1524-530-EB0	8	37	B1905-541-800	4	49	B3430-552-0A0	22	33
B1110-012-0A0	2	31	B1524-530-EB0	27	2-E	B2612-047-000	12	43	B3431-552-000-A	22	34
B1111-012-000	2	32	B1524-530-EB0	27	3-E	B2616-372-000	20	15	B3431-581-000	8	7
B1114-012-000	2	8	B1524-530-GA0	27	4-D	B2806-470-000	14	42	B3501-555-0A0	20	18
B1115-522-000-A	4	65	B1524-530-GA0	27	5-D	B2901-530-0A0	6	25	B3501-555-000	20	23
B1115-530-00F	4	66	B1524-530-G80	27	4-E	B1905-541-800	4	25-1	B3502-555-000	20	28
B1115-530-000	4	62	B1524-530-G80	27	5-E	B2904-530-000	4	26	B3502-555-000-A	20	28-1
B1119-415-000-A	2	3	B1530-530-000	8	25	B2905-530-080	6	28	B3503-555-000	20	19
B1121-530-000	2	21	B1531-415-000	8	26	B2906-415-000	5	24	B3504-555-000	20	30
B1122-530-000	2	20	B1601-552-000	10	30	B2907-415-0A0	6	1	B3505-555-000	20	21
B1127-415-000	2	38	B1601-555-000	10	30-1	B2908-530-000	6	4	B3506-555-000	20	22
B1129-530-000	2	29	B1602-470-000	10	3	B2909-415-000-A	6	11	B3507-555-000	20	24
B1130-415-000	2	27	B1603-555-0A0	10	14-1	B2910-530-000	6	6	B3508-555-000	20	25
B1147-555-000	2	59	B1604-155-000	10	11	B2911-415-0A0-A	6	7	B3513-530-000	20	14-1
B1148-555-000	2	60	B1604-155-000	10	37	B2912-412-000	6	17	B3514-412-000	20	16
B1190-530-000	27	1-A	B1605-555-000	10	11-1	B2913-412-000	6	21	B3521-530-000	20	17
B1190-530-E00	2	36	B1605-555-000	10	37-1	B2915-415-000	6	30	B3524-552-000	20	8
B1190-530-E00	27	2-A	B1607-530-0A0	10	26	B2917-415-0A0	6	9	B3529-530-000	20	2
B1190-530-F00	27	3-A	B1608-530-000	6	19	B2924-470-000	6	5	B3530-555-000	20	12
B1190-530-G00	27	4-A	B1609-155-000	10	15	B3111-126-0A0	2	45	B3534-155-000	20	10
B1190-530-H00	27	5-A	B1609-530-000	10	2	B3111-126-000	2	47	B3537-530-0A0	20	1
B1191-530-E00	4	58	B1609-530-000	27	1-B	B3115-552-000	2	49	B3538-112-000	14	18
B1191-530-E00	27	1-F	B1609-530-000	27	2-B	B3116-125-000	2	54	B3538-112-000	14	26
B1191-530-E00	27	2-F	B1609-530-000	27	3-B	B3120-125-000	2	53	B3538-112-000	20	4
B1191-530-E00	27	3-F	B1609-530-E00	27	1-C	B3125-012-000	24	7	B3539-530-000	20	3
B1191-530-G00	27	4-F	B1609-530-E00	27	2-C	B3125-012-000	25	4	B4103-530-000	18	4
B1191-530-G00	27	5-F	B1609-530-G00	27	3-C	B3126-012-000	2	50	B4104-530-000	18	9
B1192-530-000	4	51	B1609-530-G00	27	4-B	B3126-012-000	24	5	B4105-530-000	18	3
B1193-530-000	4	59	B1609-530-H00	27	5-B	B3126-012-000	25	6	B4106-530-000	18	6
B1201-530-0A0	4	4	B1609-530-H00	27	4-C	B3128-012-000	2	48	B4108-530-000	18	8
B1202-522-800	4	6	B1609-530-H00	27	5-C	B3129-012-000	2	52	B4109-530-000	18	12
B1203-490-000	4	8	B1609-555-000	10	15-1	B3129-012-800	24	6	B4110-530-000	18	14
B1204-470-0A0	4	17	B1610-490-000	4	12	B3129-012-800	25	5	B4111-530-000	18	1
B1204-470-000	4	21	B1611-470-000	4	15	B3132-552-000	2	51	B4113-530-0A0	18	16
B1206-530-0B0	4	44	B1612-470-000	10	18	B3133-415-0A0	2	43	B4114-530-000	18	38
B1208-552-000-A	4	24	B1614-470-0A0	10	25	B3134-530-0A0	8	39	B4115-530-0A0	18	35
B1209-552-000	4	50	B1620-470-000	12	3	B3136-415-000	2	44	B4116-530-000	18	37
B1212-552-000	4	42	B1622-530-000	12	5	B3156-530-0A0	8	41	B4117-530-0A0	18	46
B1213-552-0A0-A	4	1	B1622-555-000	12	5	B3201-555-0A0	24	17	B4120-530-000	18	39
B1214-038-000	20	9	B1623-490-0A0	12	20	B3202-555-0A0	24	18	B4121-522-000	18	45
B1226-552-000	4	3	B1624-555-000	12	37	B3209-555-000	24	19	B4121-530-000	18	31
B1230-470-800	4	20	B1625-470-0A0	12	47	B3209-555-000	25	12	B4122-522-000	18	44
B1301-555-000	6	14	B1626-470-000	12	46	B3211-555-000	24	24	B4122-530-000	18	21
B1302-552-800	6	13	B1627-555-0A0	12	31	B3211-555-000	25	11	B4123-522-000	10	17
B1303-552-800	6	15	B1628-555-000	12	33	B3212-555-000	24	23	B4123-522-000	18	5
B1305-012-0A0	6	50	B1630-470-000	12	45	B3212-555-000	25	10	B4123-530-000	18	20
B1306-155-0A0	6	52	B1631-470-000	12	23	B3213-490-0A0	24	4	B4124-530-000	18	26
B1306-155-0B0	6	49	B1632-470-000	12	50	B3213-490-080	24	3	B4125-530-000	18	27
B1306-155-0C0	6	48	B1633-470-000	12	17	B3214-047-000	?	12	B4126-530-000	18	25
B1307-155-0A0	6	55	B1634-470-000	12	21	B3216-047-000	2	14	B4145-530-800	18	42
B1307-155-0B0	6	53	B1646-161-000	12	48	B3302-704-LCB	26	2	B8217-530-0A0	22	4-1
B1308-155-0A0	6	54	B1649-161-000	12	11	B3302-704-LDB-A	26	16	B8217-530-0A0	22	3
B1401-530-A00	4	32	B1651-470-000	12	39	B3303-704-L00-A	26	15	B8217-530-0B0	22	4
B1401-530-800	4	27	B1651-490-000	12	26	B3305-704-000-A	26	8	B8217-530-0C0	22	2-1
B1406-804-000	16	54	B1652-470-000	12	49	B3311-012-000	26	14	B8217-530-000	22	7-1
B1408-481-000	4	36	B1652-470-000	12	24	B3311-704-000	26	6	B8217-530-000	22	7
B1411-481-0A0	4	33	B1653-470-000	12	25	B3317-704-000	26	19	B8218-530-000	22	8
B1412-352-000	6	23	B1654-470-000	12	15	B3318-704-L00-A	26	4	B8219-125-000	22	10
B1414-226-000	4	37	B1701-470-000	10	41	B3319-704-L00	26	3	B8222-530-000	22	26
B1418-530-000	4	30	B1701-470-000-A	10	41-1	B3320-704-L00-A	26	13	B8224-522-000	22	30
B1501-522-000	8	34	B1702-155-000	10	21	B3322-704-L00	26	12	B8225-522-000	22	31
B1501-530-000	8	34-1	B1702-155-000	10	45	B3412-415-000	8	9	B8226-125-000	22	6
B1502-541-000	8	33	B1703-155-0A0	10	47	B3414-415-000-A	8	14	B8226-522-000	22	24
B1504-761-000	20	34	B1703-555-0A0	10	46-1	B3415-552-000	8	17	B8227-125-000	22	5
B1505-227-000-A	8	30	B1704-470-0A0	10	38	B3416-552-000	8	10	B8228-125-000	22	2
B1507-415-0A0	8	31	B1705-470-000	10	8	B3416-555-000	8	15	B9117-012-000	6	39
B1509-227-000	8	27	B1706-470-000	10	35	B3419-122-000	22	36			
B1510-227-000	8	29	B1708-470-000-A	10	49	B3419-552-0A0-A	22	32			
B1511-555-000	8	28	B1715-481-000	10	5	B3420-552-0A0-A	22	11			
B1515-530-000	8	23	B1801-530-000	6	61	B3420-552-000	22	21			
B1516-450-000	8	8	B1802-530-0A0	6	62	B3420-555-0A0	22	11-1			
B1518-450-0A0-A	8	5	B1803-552-000	6	59	B3420-555-000	22	21-1			
B1520-552-000	8	1	B1804-552-800	6	56	B3421-555-000	22	1			
B1524-530-0A0	27	1-D	B1806-555-000	6	47	B3424-552-000	22	16			
			B1808-552-000	6	45	B3425-552-000	22	20			
			B1810-552-000	6	46	B3425-555-000	22	20-1			
									CQ-2020000-00	10	31-1
									CQ-2020000-00	10	34
									CQ-2520000-00	10	10
									CQ-3030000-00	10	31
									CQ-3030000-00	10	33
									CQ-3030000-00	10	40
									CQ-3500000-F0	4	40
									CS-079101A-SH	6	57



NUMERICAL INDEX OF PARTS

索引

Part No. 品番	Page 頁	Ref. No.	Part No. 品番	Page 頁	Ref. No.	Part No. 品番	Page 頁	Ref. No.	Part No. 品番	Page 頁	Ref. No.
SS-6060210-SP	2	33	SS-7111120-SP	12	44	TA-2100904-R0	2	19			
SS-6060410-TP	6	32	SS-7111120-SP	23	5	TA-2101002-R0	2	63			
SS-6080320-SP	4	57	SS-7111130-TP	10	14	TA-2351004-R0	2	57			
SS-6080320-SP	4	61	SS-7111410-SP	2	22						
SS-6080410-SP	10	16	SS-7111410-SP	3	20						
SS-6090510-SP	10	6	SS-7111410-SP	8	32	WP-0250516-SD	6	31			
SS-6090510-SP	16	5	SS-7111410-SP	14	9	WP-0320500-MC	19	7			
SS-6090530-SP	19	38	SS-7111410-TP	16	48	WP-0320501-SC	14	4			
SS-6090660-TP	6	22	SS-7112420-SP	19	32	WP-0371016-SD	3	48			
SS-6090670-TP	4	34	SS-7120910-SP	8	2	WP-0371026-SD	18	48			
SS-6090670-TP	18	36	SS-7121410-SP	20	32	WP-0371026-SD	19	39			
SS-6090810-SP	8	35	SS-7121410-TP	10	14-2	WP-0430800-SC	19	26			
SS-6090810-SP	10	7-1	SS-7150940-SP	2	5	WP-0450000-SD	18	40			
SS-6090910-SP	18	47	SS-7150940-SP	6	60	WP-0480856-SD	19	5			
SS-6110420-TP	6	58	SS-7151120-SP	4	9	WP-0480856-SP	10	14-3			
SS-6110480-SP	20	5	SS-7151120-SP	18	17	WP-0501016-SC	24	2			
SS-6110480-SP	22	27	SS-7151210-SP	14	46	WP-0501016-SC	25	2			
SS-6110560-TP	6	37	SS-7151210-SP	16	3	WP-0501016-SD	14	41			
SS-6110560-TP	6	42	SS-7620750-SP	12	28	WP-0501016-SD	13	52			
SS-6110640-SP	6	13	SS-7620750-SP	12	36	WP-0621016-SD	6	20			
SS-6110810-TP	18	51	SS-7680870-SP	18	10	WP-0621016-SD	24	9			
SS-6111010-SP	6	34	SS-7681650-TP	4	48	WP-0651056-SD	18	19			
SS-6111010-SP	12	27	SS-7701010-SP	22	9-1	WP-0651056-SH	12	7			
SS-6111010-SP	14	39	SS-8090410-SP	18	11	WP-0740516-SP	3	4			
SS-6111010-SP	16	12	SS-8090410-TP	18	11	WP-1602616-SZ	14	24			
SS-6111010-SP	19	10	SS-8090670-SP	2	46	WP-1702600-SD	14	24			
SS-6111010-TP	12	27	SS-8110410-TP	2	15	WP-1702600-SO	26	20			
SS-6111610-SP	2	61	SS-8110410-TP	6	44	WS-0310002-KN	14	5			
SS-6120930-SP	20	31	SS-8110410-TP	12	2	WS-0410002-KN	19	18			
SS-6121050-SP	12	19	SS-8110530-TP	6	36	WS-0510002-KN	19	10-1			
SS-6121210-SP	6	3	SS-8110530-TP	6	41	WS-0510002-KN	26	17			
SS-6121210-SP	12	32	SS-8150410-SP	10	44	WS-1002560-KR	23	18-1			
SS-6121220-TP	6	2	SS-8150410-SP	18	34	WS-1643202-KR	26	21			
SS-6121610-SP	6	29	SS-8150510-TP	10	12	WT-0320302-KZ	20	26			
SS-6121610-TP	10	27	SS-8150510-TP	10	23						
SS-6121610-TP	10	48	SS-8150710-SP	2	40						
SS-6151440-SP	14	37	SS-8150710-SP	6	27	100-35509	20	14-2			
SS-6151780-SP	18	18	SS-8150710-SP	12	4						
SS-6152440-SP	14	36	SS-8150710-SP	23	18						
SS-6660710-TP	16	33	SS-8151150-SP	4	7						
SS-6661110-SP	4	13	SS-8151150-SP	4	22						
SS-6741010-SP	22	9	SS-8151150-SP	4	38						
SS-7080510-SP	4	31	SS-8151150-SP	6	3						
SS-7091310-SP	24	21	SS-8151150-SP	13	7						
SS-7081310-SP	25	14	SS-8151230-SP	10	36						
SS-7090520-TP	18	11-1	SS-8151550-SP	4	26						
SS-7090610-SP	22	28	SS-8152030-SP	16	66						
SS-7091110-SP	19	34	SS-8152080-SP	18	29						
SS-7110340-SP	19	16	SS-8152080-SR	22	19						
SS-7110350-SP	24	22	SS-8153010-SR	22	12						
SS-7110350-SP	25	9	SS-8660610-TP	4	11						
SS-7110410-SP	14	17	SS-8660610-TP	4	46						
SS-7110510-SP	2	18	SS-8660610-TP	6	10						
SS-7110510-SP	19	12-3	SS-8660610-TP	10	20						
SS-7110710-SP	16	18	SS-8660610-TP	10	43						
SS-7110710-SP	19	10	SS-8660810-TP	6	51						
SS-7110710-SP	20	7	SS-8660810-TP	12	34						
SS-7110710-TP	16	18	SS-8660810-TP	14	33						
SS-7110720-SP	12	1	SS-8660970-TP	12	35						
SS-7110740-TP	8	22	SS-8681950-SP	4	43						
SS-7110740-TP	8	53	SS-9111020-TP	16	56						
SS-7110740-TP	10	7	SS-9111020-TP	16	60						
SS-7110740-TP	12	16	SS-9111020-TP	18	41						
SS-7110740-TP	14	15	SS-9121410-TP	18	49						
SS-7110740-TP	16	46	SS-9151220-SR	22	15						
SS-7110740-TP	16	50	SS-9151540-SR	22	14						
SS-7110830-SP	18	2	SS-9151610-SR	22	15-1						
SS-7110830-SP	18	15	SS-9182010-SN	22	22						
SS-7110840-SP	19	13	SS-9661120-CP	4	45						
SS-7110840-SP	25	8	SS-9661120-CP	22	35						
SS-7110910-SP	2	2									
SS-7110910-SP	12	42									
SS-7110910-SP	14	30	TA-0750404-R0	2	64						
SS-7110910-SP	18	30	TA-0750704-R0	2	6						
SS-7110910-SP	20	7	TA-0800704-R0	2	6						
SS-7110910-TP	16	50	TA-1050504-R0	2	16						
SS-7111120-SP	2	26	TA-1250406-R0	2	23						
SS-7111120-SP	8	19	TA-1250504-R0	2	65						
SS-7111120-SP	10	39	TA-1250705-R0	2	7						
SS-7111120-SP	12	12	TA-1750502-R0	2	66						

# JUKI

## JUKI CORPORATION

HEAD OFFICE  
2-1, 8-CHOME, KOKURYO-CHO.  
CHOFU-CITY, TOKYO, JAPAN

BUSINESS OFFICE  
23-3, KABUKI-CHO 1-CHOME,  
SHINJUKU-KU, TOKYO 160, JAPAN

CABLE: JUKI TOKYO  
TELEX: J22967, 232-2301  
PHONE: 03(205)1188, 1189, 1190

## JUKI 株式会社

〒182 東京都調布市国領町8-2-1  
TEL. 03-480-1111 (代表)  
工業製品販売部  
TEL. 03-480-1113 (ダイヤルイン)

